

AV-modtager/AV-mottaker HTR-2067

Lyninstallationsguide/Startvejledning

YAMAHA CORPORATION

© 2014 Yamaha Corporation Printed in China ZK39090-1 G

Dette dokument beskriver, hvordan du konfigurerer et 5.1-kanalsystem og afspiller surround-lyd fra en BD/DVD på enheden.

For yderligere oplysninger om dette produkt, se "Owner's Manual" (Brugervejledning), der findes på den medfølgende cd-rom.

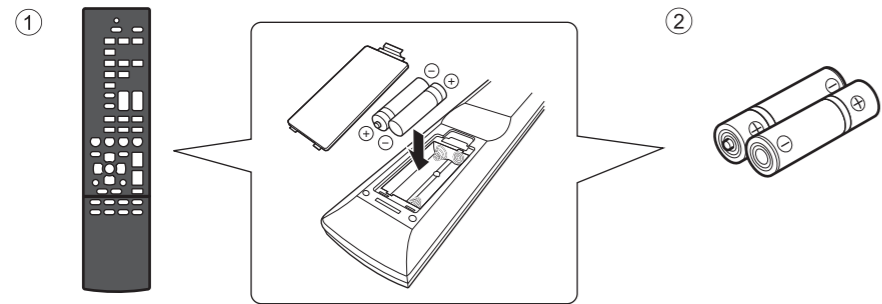
Den seneste udgave af "Owner's Manual" (Brugervejledning) kan downloades på følgende hjemmeside: <http://download.yamaha.com/>

I dette dokumentet finder du forklaring på oppsett av et 5.1-kanalsystem og avspilling av surroundlyd fra en BD/DVD på enheten.

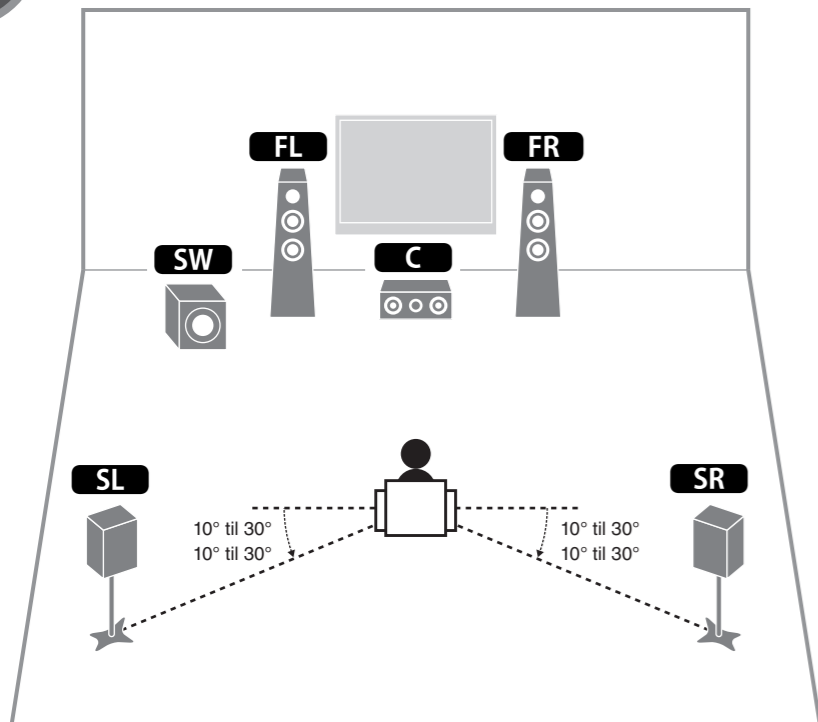
Du finner mer informasjon om dette produktet i "Owner's Manual" (Brukerhåndbok) som er inkludert på CD-ROM-en som følger med.

Den nyeste "Owner's Manual" (Brukerhåndbok) kan lastes ned fra følgende webområde: <http://download.yamaha.com/>

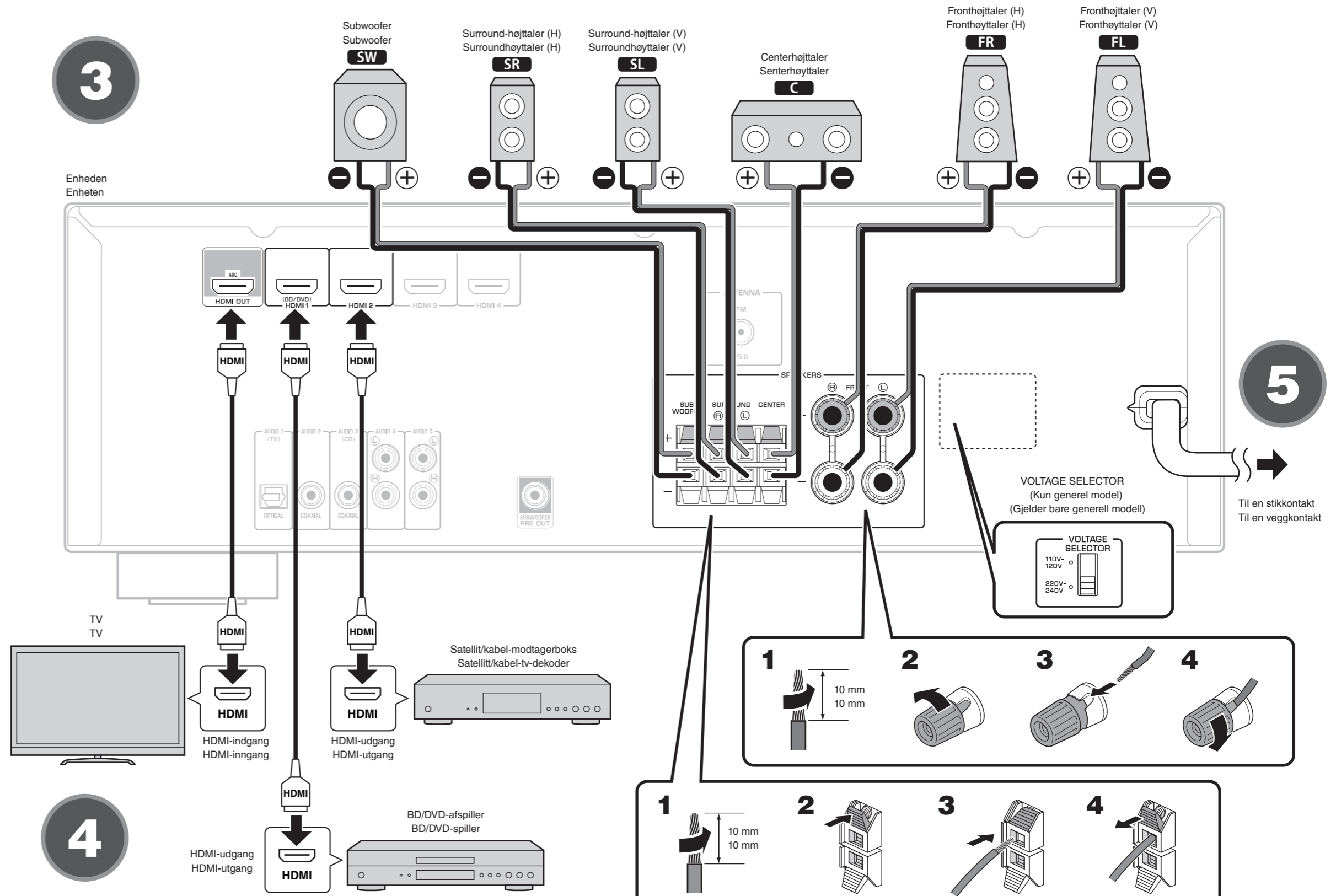
1



2



3



4

5

Dansk

1 Tilbehør, der anvendes med dette dokument

- Fjernbetjening
- Batterier (AAA, R03, UM-4) (x2)

Følgende kabler (medfølger ikke) er nødvendige for at konfigurere systemet, der er beskrevet i dette dokument.

- Højttalerkabler (x6)
- HDMI-kabler (x3)

2 Placering af højttalerne

Anbring højttalerne i lokalet med følgende diagram som reference.

- FL** Fronthøjttaler (V)
- FR** Fronthøjttaler (H)
- C** Centerhøjttaler
- SL** Surround-højttaler (V)
- SR** Surround-højttaler (H)
- SW** Subwoofer

3 Tilslutning af højttalere/subwoofer

- Tag enhedens strømkabel ud af stikkontakten, før du tilslutter højttalerne.
- Sørg for, at de indvendige ledninger i højttalerkablet ikke berører hinanden eller kommer i kontakt med enhedens metaldele. Dette kan beskadige enheden eller højttalerne. Hvis højttalerkablerne kortslutter, vises "Check SP Wires" på frontdisplayet, når enheden tændes.
- Du kan også tilslutte subwooferen, der har indbygget forstærker, til denne enhed. For yderligere information, se "Owner's Manual" (Brugervejledning).

4 Tilslutning af eksterne enheder

5 Tilslutning af strømkablet til en stikkontakt

Før tilslutning af strømkablet (kun generel model)

Indstil positionen for kontakten VOLTAGE SELECTOR (spændingsvælger) i henhold til den lokale netspænding. Spændingerne er vekselstrøm 110–120/220–240 V, 50/60 Hz.

Norsk

1 Tilbehør som brukes med dette dokumentet

- Fjernkontroll
- batterier (AAA, R03, UM-4) (x2)

Følgende kabler (medfølger ikke) er nødvendige for å bygge systemet som beskrives i dette dokumentet.

- Høyttalerkabler (x 6)
- HDMI-kabler (x 3)

2 Plassere høyttalerne

Bruk figuren som referanse når du plasserer høyttalerne i rommet.

- FL** Fronthøyttaler (V)
- FR** Fronthøyttaler (H)
- C** Senterhøyttaler
- SL** Surroundhøyttaler (V)
- SR** Surroundhøyttaler (H)
- SW** Subwoofer

3 Koble til høyttalere/subwooferen

- Før du kobler til høyttalerne, fjerner du enhedens strømkabel fra veggkontakten.
- Sørg for at høyttalerkabelens kjernetråder ikke berører trådene i andre kabler eller kommer i kontakt med metalldeler på enheten. Dette kan føre til skade på enheten eller høyttalerne. Hvis høyttalerkabelene kortslutter, vises "Check SP Wires" på frontdisplayet når enheten slås på.
- Subwooferen som er utstyrt med en innebygd forsterker kan også kobles til denne enheten. Se "Owner's Manual" (Brukerhåndbok) for mer informasjon.

4 Koble til eksterne enheter

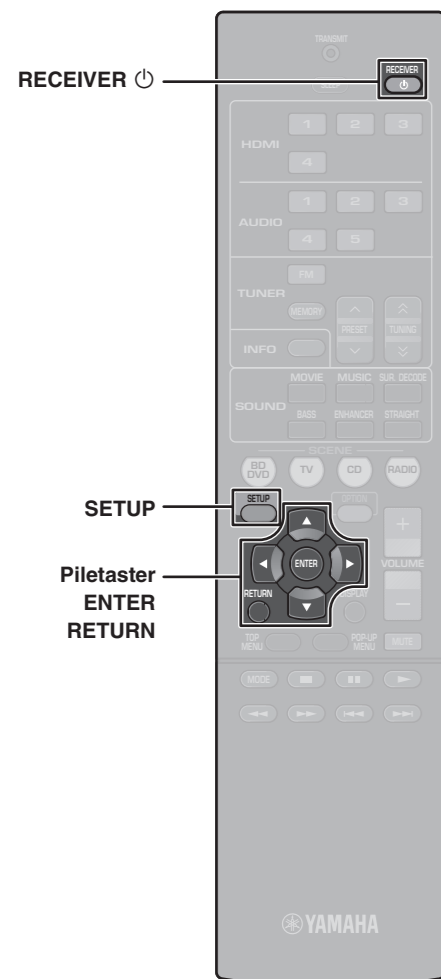
5 Koble strømkablet til en stikkontakt

Før tilkobling av strømkablet (gjelder bare generell modell)

Still bryterposisjonen for VOLTAGE SELECTOR (spenningsvælger) i henhold til din lokale spenning. Spenningerne er 110–120 / 220–240 V vekselstrøm, 50/60 Hz.

6 Konfiguration af højttalerindstillingerne

Konfigurer enhedens højttalerindstillinger for at skabe et optimalt surround-lydområde.



- 1 Tryk på RECEIVER (⏻) for at tænde enheden.
- 2 Tænd TV'et, og skift TV-indgang for at få vist video fra enheden (stikket HDMI OUT).
- 3 Tryk på SETUP.
- 4 Kontrollér, at der vises "Speaker Setup" på forreste display, og tryk på ENTER.



Højttalerindstillingerne er også tilgængelige i menuen, der vises på TV'et.

- 5 Konfigurer højttalerens egenskaber for udlæsning.

- 1 Kontrollér, at der vises "Config", og tryk på ENTER.



- 2 Anvend markørtasterne (Δ/▽) til at vælge et punkt, og anvend markørtasterne (</>) til at vælge en indstilling.



- 3 Når indstillingerne er som ønsket, skal du trykke på RETURN.

Indstillingspunkter

Punkt	Funktion	Indstillinger
Subwoofer	Vælger, om der tilsluttes en subwoofer eller ej.	Use, None
Front	Vælger størrelsen på de forreste højttalere.	Small, Large
Center	Vælger, om der tilsluttes en midterhøjttaler eller ej, og dennes eventuelle størrelse.	Small, Large, None
Sur. LR	Vælger, om der tilsluttes surround-højttalere eller ej, og deres eventuelle størrelse.	Small, Large, None



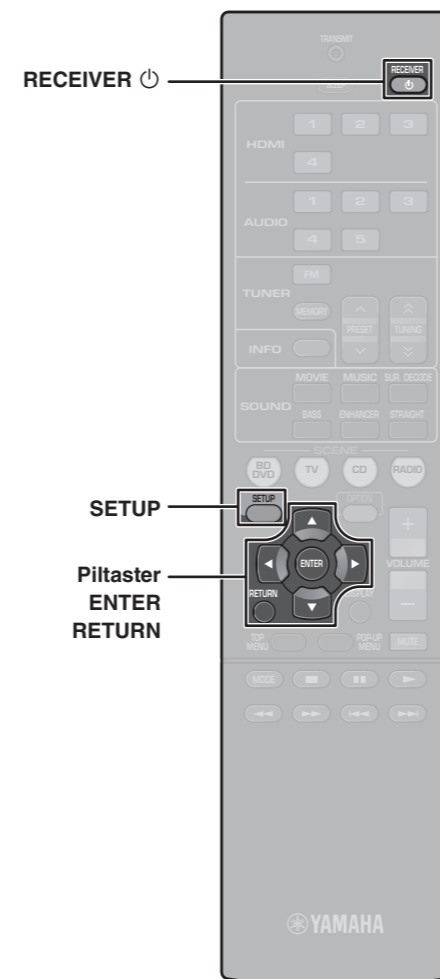
- Standardindstillingerne er understregede.
- Ved konfiguration af højttalerstørrelsen skal du vælge "Large", hvis wooferens diameter på din højttaler er 16 cm eller derover, eller "Small", hvis den er mindre end 16 cm.
- Se "Configuration" i "Owner's Manual" (Brugervejledning) for information om andre indstillinger end dem, der fremgår af ovenstående tabel.

- 6 For at afslutte menuen skal du trykke på SETUP.

Højttalertilslutningerne er fuldført.

6 Konfigurere høyttalerinnstillingene

Konfigurer enhetens høyttalerinnstillinger for å lage et optimalt surroundlydfelt.



- 1 Trykk på RECEIVER (⏻) for å slå på enheten.
- 2 Slå på TV-en og still inn TV-inngangen for å vise video fra enheten (HDMI OUT-kontakt).
- 3 Trykk på SETUP.
- 4 Kontroller at "Speaker Setup" vises på frontdisplayet og trykk på ENTER.



Høyttalerinnstillingene er også tilgjengelige med menyen som vises på TV-en.

- 5 Konfigurer lydgjengivelsen fra høyttalerne.

- 1 Kontroller at "Config" vises og trykk på ENTER.



- 2 Bruk markørtastene (Δ/▽) for å velge et element og markørtastene (</>) til å velge en innstilling.



- 3 Når innstillingen er ferdig, trykker du på RETURN.

Innstillingselementer

Element	Funksjon	Innstillinger
Subwoofer	Velger om en subwoofer er koblet til eller ikke.	Use, None
Front	Velger størrelsen på fronthøyttalerne.	Small, Large
Center	Velger om en midterhøyttaler er koblet til eller ikke og størrelsen på denne.	Small, Large, None
Sur. LR	Velger om surroundhøyttalere er koblet til eller ikke og størrelsen på disse.	Small, Large, None



- Standardinnstillingene er streket under.
- Når du konfigurerer høyttalerstørrelsen, velger du "Large" hvis høyttalerens woofer-diameter er 16 cm eller større eller "Small" hvis den er mindre enn 16 cm.
- Se "Configuration" i "Owner's Manual" (Brukerhåndbok) for informasjon om andre innstillinger enn de som er inkludert i tabellen ovenfor.

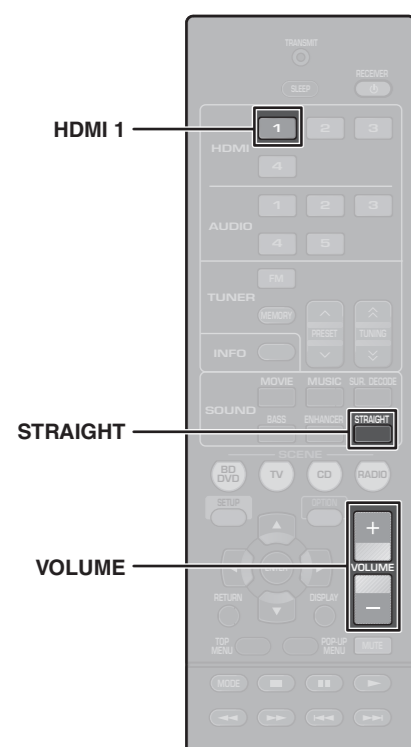
- 6 For å gå ut av menyen trykker du på SETUP.

Høyttalerinnstillingene er fullført.

7 Afspilning af en BD/DVD

Lad os nu prøve at afspille en BD/DVD.

Vi anbefaler at afspille flerkanalslyd (5.1-kanals eller derover), for at opleve den surround-lyd, der produceres af enheden.



- 1 Tænd for BD/DVD-afspilleren.
- 2 Tryk HDMI 1 for at vælge "HDMI 1" som input-kilden.
- 3 Start afspilning på BD/DVD-afspilleren.
- 4 Tryk STRAIGHT gentagende gange for at vælge "STRAIGHT".



Når "STRAIGHT" (retlinet dekoder-tilstand) er aktiveret, producerer hver højttaler hvert kanalsignal direkte (uden lydområdebehandling).

- 5 Tryk VOLUME for at regulere lydstyrken.



Den grundlæggende installation er nu fuldført.

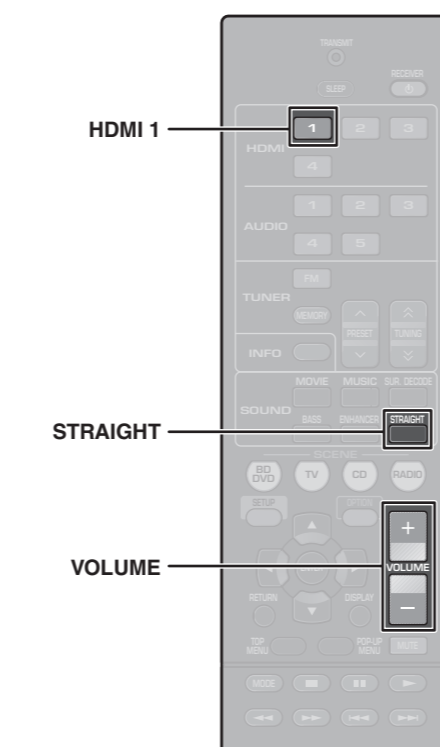


Når der ikke høres surround-lyd, eller der ikke udsendes lyd fra en bestemt højttaler, se "Troubleshooting" i "Owner's Manual" (Brugervejledning).

7 Spille av BD/DVD

La oss spille av en BD/DVD.

Vi anbefaler å spille av lyd i flere kanaler (5.1-kanaler eller flere) for å oppleve surroundlyden enheten kan produsere.



- 1 Slå på BD/DVD-spilleren.
- 2 Trykk på HDMI 1 for å velge "HDMI 1" som inngangskilde.
- 3 Start avspilling på BD/DVD-spilleren.
- 4 Trykk på STRAIGHT gjentatte ganger for å velge "STRAIGHT".



Når "STRAIGHT" (rett avkoding) er valgt, gjengir hver høyttaler kanalsignalene direkte (uten lydfeltbehandling).

- 5 Trykk på VOLUME for å justere volumet.



Nå er den grunnleggende oppsettprosedyren fullført.



Hvis surroundlyd ikke høres, eller ingen lyd overføres fra en bestemt høyttaler, se "Troubleshooting" i "Owner's Manual" (Brukerhåndbok).