



Genos²



IT

WSCTG2IT

Yamaha Music Europe GmbH • Siemensstr. 22-34 • 25462 Rellingen/Germany
www.yamaha.com

Le descrizioni e le foto contenute in questa brochure sono solo a titolo informativo. YAMAHA si riserva il diritto di modificare i prodotti e i dati tecnici in qualsiasi momento e senza preavviso. Poiché i dati tecnici possono variare da paese a paese, si prega di richiedere informazioni alla propria filiale Yamaha. Si declina ogni responsabilità per eventuali errori di stampa. Stato: Dicembre 2023.

IL TUO PROSSIMO CAPOLAVORO

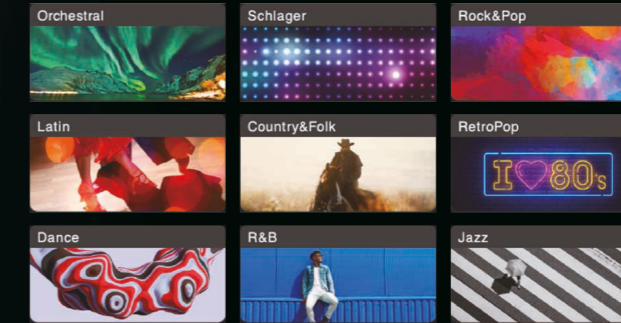
Portando la sonorità delle Workstation Arranger ad un livello superiore, la nostra nuova ammiraglia, Genos2, include la leggendaria tecnologia FM DX7, Ambient Drums all'avanguardia e l'acclamato REvelation Reverb di Steinberg. Con Style Dynamics Control potrete controllare l'energia e la dinamica di tutti gli 800 stili preimpostati, dando una nuova dimensione musicale alla riproduzione degli stili. Insieme al nuovo display più luminoso e antiriflesso e ai LED del Live Control, le caratteristiche di Genos2 si combinano per offrire la più ricca delle esperienze musicali.

Genos²





Oltre 1900 voci e 800 stili



Con oltre 1900 voci di altissima qualità e 800 stili con impostazioni One Touch che coprono una vasta gamma di generi musicali, sarete immediatamente ispirati a suonare le vostre canzoni preferite o a creare nuove idee e composizioni musicali. Oltre 200 nuovi Styles sono stati creati appositamente, mentre tutti gli altri Styles esistenti sono stati completamente aggiornati per utilizzare le nuove voci e i nuovi effetti, tra cui il motore sonoro FM e la possibilità di utilizzare Ambient Drums e il controllo della dinamica dello stile. Il risultato è una produzione professionale di alto livello.

Uno dei suoni più importanti per ogni tastierista è il pianoforte, quindi non solo abbiamo aggiunto nuovi pianoforti, ma abbiamo anche rielaborato quelli esistenti con una qualità molto più elevata. Il CFX, il pianoforte a coda modello di punta Yamaha, ha ora più layer dinamici, campionamento a 88 tasti e campioni di lunghezza doppia rispetto al suo predecessore. Inoltre, è possibile scegliere tra il Character Grand, un pianoforte tedesco degli anni '80 ben suonato, che offre un suono più spigoloso ma rotondo, perfetto per la musica pop e jazz. L'U1 Upright, il pianoforte Upright di fascia alta di Yamaha, è stato accordato per fornire un suono contemporaneo per le canzoni Pop moderne. Se cercate

un suono più cinematografico, potete provare il suono ricco e malinconico del nuovo Felt Piano.

Le voci SA2 rimangono all'avanguardia in termini di suonabilità e realismo, offrendo articolazioni e legato senza precedenti in qualsiasi strumento a tastiera hardware. In Genos2 la scelta è ancora più ampia e copre non solo l'intera gamma di strumenti orchestrali, ma anche i suoni dal sapore etnico come il Duduk, lo Shakuhachi e il flauto celtico, perfetti per le colonne sonore dei film.

Leggendaria sintesi FM

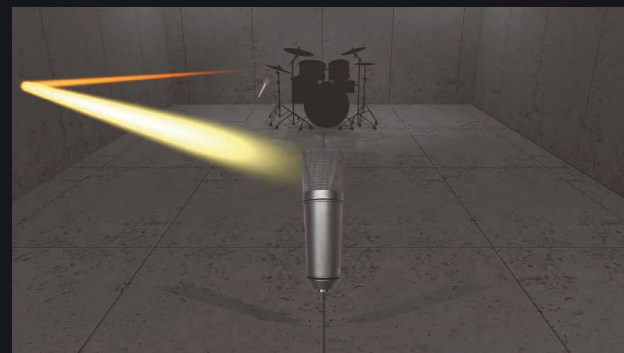


Per la prima volta in una Arranger Workstation, Genos2 dispone di un generatore di toni a doppio motore dotato non solo di tecnologia AWM, ma ora anche di sintesi FM.

L'FM ha un suono ricco e dinamico ed è il motore sonoro del leggendario DX7 Yamaha, uno strumento che ha caratterizzato il suono degli anni Ottanta. Gli iconici preset DX7 e una gamma di nuove voci FM moderne sono integrati nelle impostazioni Styles e One Touch e sono disponibili per essere suonati con la semplice pressione di un pulsante, conferendo un suono caldo e fresco a Genos2.

IMPRESSIONANTE

Ambient Drums



Con le nuove Ambient Drums e utilizzando un singolo controller Live, puoi scegliere la sonorità desiderata, da un suono di batteria diretto, incisivo e asciutto a un suono ambientale più distante, riflessivo, ottenendo infinite possibilità per il playback del tuo stile. La batteria è la spina dorsale di qualsiasi sezione ritmica, quindi avere questo livello di controllo del suono della batteria migliorerà davvero la tua esperienza musicale.

Controllo della dinamica dello stile



Per la prima volta in una workstation Arranger, l'energia e la dinamica di tutti gli stili, inclusi gli stili utente, possono essere regolati utilizzando un semplice controller Live. Sia che tu voglia che la tua band virtuale suoni ad un livello di pianissimo morbido, un livello di fortissimo forte o una via di mezzo, la scelta ora è tua.

Riverbero REVelation



Il riverbero è spesso trascurato, ma lo sperimentiamo intorno a noi ogni giorno. Nelle workstation Arranger, il riverbero viene utilizzato su voci, stili, brani MIDI, multipad e ingresso microfonico, motivo per cui l'introduzione di REVelation Reverb di Steinberg ha un impatto così grande sul suono di Genos2. REVelation ha una risoluzione estremamente elevata, che si traduce in un suono trasparente e naturale, rendendolo il partner perfetto per una workstation Arranger in cui il riverbero deve funzionare su un'ampia gamma di voci, stili e persino parti vocali.



INTUITIVO

Controller, ora con LED

Le manopole e gli slider rappresentano un modo comodo per controllare molti aspetti della tua performance. La superficie Live Control aggiornata di Genos2 ora dispone di LED per indicare, a colpo d'occhio, la posizione dei controlli, che ora includono anche una funzione "cattura", riducendo il rischio di operazioni involontarie durante la performance.



Display grandi, luminosi e chiari

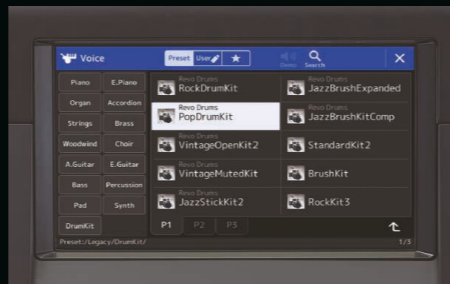
Al centro del funzionamento di Genos2 c'è l'ampio touch screen da 9 pollici che ora è più luminoso, include un rivestimento antiriflesso ed è stato inclinato di ulteriori 5 gradi verso il musicista. Inoltre, il display secondario ora include modalità luce e buio selezionabili. Quindi, che tu ti esibisca al chiuso, all'aperto o sotto l'illuminazione del palco, i display Genos2 saranno sempre chiaramente visibili.



Playlist

La playlist è il modo migliore per organizzare i banchi della Registration Memory in comode playlist da richiamare istantaneamente durante la performance.

Con l'interfaccia utente totalmente rivista, le voci della playlist possono essere ordinate dalla A alla Z o dalla Z alla A, puoi saltare in ordine alfabetico tra i record della playlist e filtrare per termini specifici nei record. Se stai importando record MusicFinder da uno strumento più vecchio, il nome dello stile verrà automaticamente incluso nel nome del nuovo record della playlist.



ISPIRANTE

Armonia vocale

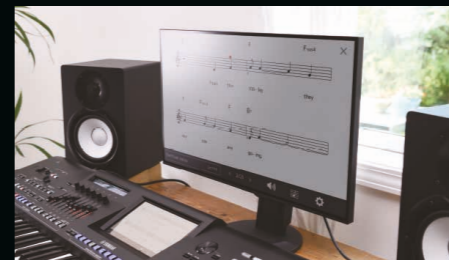
Puoi applicare facilmente varie preimpostazioni di armonia vocale alla tua voce che possono migliorare la tua esperienza di canto aggiungendo diverse parti ed effetti di armonia. Che tu voglia cantare in duetto standard, in quartetto jazz o in un grande coro, la scelta è tua. Inoltre, puoi essere creativo con il Synth Vocoder grazie al quale puoi manipolare i suoni sintetizzati semplicemente cantando nel microfono. Il microfono riprenderà le caratteristiche della tua voce, come la formazione delle vocali, e fornirà tali informazioni al Synth Vocoder modellando le voci del sintetizzatore. Vocal Harmony offre all'esecutore un'ampia gamma di espressioni vocali e possibilità che possono essere apprezzate a casa o sul palco.



Visualizzazione dei testi

Collega il tuo Genos2 a uno schermo esterno o ad una TV utilizzando la nuova porta HDMI. Perfetto se stai intrattenendo una folla o organizzando una festa, puoi mostrare immediatamente i testi delle tue canzoni MIDI e audio affinché tutti possano vederli e cantarli.

Inoltre, puoi anche eseguire il mirroring del display principale o visualizzare una partitura musicale, il che può essere utile se suoni in un duo o in una band.



Chord looper

I nuovi pulsanti del pannello forniscono un rapido accesso alla registrazione e alla riproduzione di sequenze di accordi in tempo reale.

Sia che tu voglia liberare la mano sinistra per suonare liberamente il pianoforte, costruire sezioni di una canzone o esercitarti su un brano musicale difficile, il Chord Looper ti consente di memorizzare fino ad 8 sequenze di accordi in ciascun banco per un facile accesso durante la tua performance. Puoi creare un numero illimitato di banchi con le tue progressioni di accordi o scegliere tra una vasta gamma di preset integrati.



POTENTE

Grazie alle potenti voci, agli stili, al DSP e alle sue molteplici funzionalità, Genos2 è una workstation Arranger versatile su cui fare affidamento, sia che venga utilizzata in casa, sul palco o in studio.



SCOPRIRE, CREARE, INNOVARE

Brano MIDI a stile



La magia inizia trascinando e rilasciando il tuo file MIDI nell'applicazione. In modalità Easy la conversione in Style è automatica. Salva semplicemente il risultato e riproduci lo stile sulla tua workstation Arranger.

In modalità Modifica puoi personalizzare il modo in cui viene creato il tuo stile. Ad esempio, scegli quali tracce del file MIDI devono essere utilizzate nel tuo stile. Specifica quali regioni del file MIDI vengono utilizzate per creare ciascuna sezione dello stile, o anche modificare e remixare per creare il tuo stile personalizzato.

L'applicazione è gratuita e può essere scaricata da: www.yamaha.com/2/midisong_to_style



Audio USB



La nuova interfaccia audio USB consente di registrare audio di qualità da studio utilizzando l'app Rec'n'Share o qualsiasi DAW con un solo cavo USB. Ottimo per condividere le tue performance con i tuoi amici o per la produzione musicale di alta qualità.

Bluetooth® Audio



Con il tuo dispositivo Bluetooth® connesso in modalità wireless a Genos2, ti diverti a suonare con le tue canzoni preferite o addirittura a registrare tutto ciò che ascolti, utilizzando il registratore audio integrato.

I VANTAGGI

Pacchetto Premium

Genos2 include una memoria di espansione, che consente di aggiungere nuove voci e stili in futuro. Registrando semplicemente Genos2, è possibile scaricare il DX7 Voice Pack, che si aggiunge alle voci preset, completando la collezione di 128 voci originali di DX7.

Oltre ai pacchetti di espansione esclusivi per Genos2, è già disponibile una libreria crescente di pacchetti di espansione gratuiti di voci e stili. I pacchetti forniscono tutto, dalle nuove voci agli stili, dalle impostazioni One Touch ai MultiPad, consentendo di personalizzare il contenuto di Genos2.



Estensione della garanzia a 5 anni

Gli strumenti Yamaha sono progettati e realizzati meticolosamente per ispirare l'esecutore e offrire una vita di divertimento musicale. In qualità di marchio premium, offriamo un'estensione di garanzia di 5 anni per il vostro nuovo Genos2. Basta registrare il vostro strumento sul sito web Yamaha e sarete a posto.



Playlist bonus

Con queste playlist bonus avrete le impostazioni preorganizzate in Genos2, pronte a riprodurre oltre 1000 canzoni di tutti i generi.

1000+



flowkey

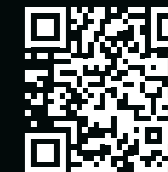
Registrati e goditi tre mesi di accesso premium a flowkey: una delle app più popolari al mondo per imparare a suonare il piano. È il compagno ideale per tutti coloro che iniziano o riprendono il loro percorso musicale. Scegli i tuoi brani preferiti da una vasta gamma di brani interattivi ed inizia subito a suonare o approfitta dei numerosi tutorial.



PER SAPERNE
DI PIÙ SU
GENOS2:



REGISTRATI E
OTTIENI TUTTI
I VANTAGGI:



CONTROLLI E TERMINALI DEL PANNELLO



Pannello di controllo superiore

- | | | |
|--------------------------------------|---|--------------------------------|
| 1 [⏻] (Standby/On) switch | 11 [RECORDING] button | 21 REGISTRATION MEMORY buttons |
| 2 [MASTER VOLUME] dial | 12 STYLE CONTROL buttons | 22 ONE TOUCH SETTING buttons |
| 3 [MIC GAIN] knob | 13 CHORD LOOPER buttons | 23 MULTI PAD CONTROL buttons |
| 4 MIC buttons | 14 [TAP TEMPO]/TEMPO buttons | 24 VOICE SELECT buttons |
| 5 UPPER OCTAVE buttons | 15 TRANSPOSE buttons | 25 PART ON/OFF buttons |
| 6 [ART. 1]/[ART. 2]/[ART. 3] buttons | 16 LIVE CONTROL (view/knobs/sliders) button | 26 [HARMONY/ARPEGGIO] button |
| 7 Joystick, [JOYSTICK HOLD] button | 17 Touch LCD and related controls | 27 [SUSTAIN] button |
| 8 [PHONES] jack | 18 Gateway buttons | 28 [USB TO DEVICE] terminal |
| 9 Cross Fader | 19 ASSIGNABLE [1]-[3], [A]-[F] buttons | |
| 10 SONG A/SONG B buttons | 20 DIRECT ACCESS button | |

Pannello posteriore e lato inferiore

- | | |
|--------------------------------|---|
| 29 Slots | 39 MIC INPUT jack |
| 30 [TO RIGHT SPEAKER] jack | 40 [+48V] switch |
| 31 [HDMI] terminal | 41 AC IN jack |
| 32 [USB TO DEVICE] terminal | 42 [TO LEFT SPEAKER] jack |
| 33 [USB TO HOST] terminal | 43 [USB TO DEVICE] terminal (underneath the instrument) |
| 34 MIDI terminals | |
| 35 [TO SUB WOOFER] terminal | |
| 36 LINE OUT jacks | |
| 37 AUX IN jacks | |
| 38 ASSIGNABLE FOOT PEDAL jacks | |

Specifiche tecniche

Size/Weight		
Dimensions (W x D x H)	1,234 mm x 456 mm x 151 mm (48-9/16" x 17-15/16" x 5-15/16")	
Weight	14.2 kg (31 lb, 5 oz)	
Control Interface		
Keyboard	Number of keys	76
	Type	Organ (FSX), Initial Touch/Aftertouch
	Touch Response	Normal, Easy1, Easy2, Soft1, Soft2, Hard1, Hard2
Other Controllers	Joystick	Yes (Assignable)
	Knobs	6 (Assignable, with LED gauge)
	Sliders	9 (Assignable, with LED gauge), Cross Fader
Main Display	Assignable buttons	9 (A-F, 1-3)
	Articulation buttons	ART. 1, ART. 2, ART. 3
	Type	TFT Color Wide VGA LCD
Sub Display	Size	800 x 480 dots, 9 inch
	Touch Screen	Yes
	Language	English, German, French, Spanish, Italian
Panel	Type	VA LCD (LIVE CONTROL View)
	Size	512 x 48 dots
	Language	English
Voices		
Tone Generator		AWM Stereo Sampling, AEM technology, FM
Polyphony (max.)		384 (128 for Preset AWM Voices + 128 for Expansion AWM Voices + 128 for FM Voices)
Preset	Number of Voices	1,991 Voices + 75 Drum/SFX Kits
	Featured Voices	106 S.Articulation2, 437 S.Articulation, 141 FM, 123 MegaVoice, 25 OrganFlutes, 11 Ambient Drums/SFX, 11 Revo Drums/SFX
	Ensemble Voices	95
Compatibility		XG, GM, GM2 (for Song playback)
Keyboard Parts		Right 1, Right 2, Right 3, Left
Effects		
Types	Reverb	85 Preset + 30 User
	Chorus	107 Preset + 30 User
	DSP	Variation: 363 Preset (with VCM) + 30 User, Insertion 1-28: 363 Preset (with VCM) + 30 User
	Master Compressor	5 Preset + 30 User
	Master EQ	9 Preset + 30 User
	Part EQ	28 Parts
	Vocal Harmony	54 Preset + 60 User (*) * The User number represents the total of Vocal Harmony and Synth Vocoder.
Synth Vocoder	20 Preset + 60 User (*) * The User number represents the total of Vocal Harmony and Synth Vocoder.	
Others	Mic Effect: Noise Gate, Compressor, 3 Band EQ, Vocal Effect: 23	
Styles		
Preset	Number of Styles	800
	Featured Styles	720 Pro, 69 Session, 11 Free Play
	Fingering	Single Finger, Fingered, Fingered On Bass, Multi Finger, AI Fingered, Full Keyboard, AI Full Keyboard
	Style Control	INTRO x 3, MAIN VARIATION x 4, FILL x 4, BREAK, ENDING x 3
Other Features	One Touch Setting (OTS)	4 for each Style
	Chord Looper	Yes
	Style Section Reset	Yes
Compatibility		Style File Format (SFF), Style File Format GE (SFF GE)
Expandability (Expansion Packs)		
Expansion Voice		Yes (approx. 3 GB)
Expansion Style		Yes (Internal Memory)
Expansion Audio Style		Yes (Internal Memory)
Songs (MIDI)		
Preset	Number of Preset Songs	9 Demo Songs, 1 Preset Song
	Number of tracks	16
Recording	Data capacity	approx. 3 MB per Song
	Function	Quick Recording, Multi Track Recording, Step Recording
Format	Playback	SMF (Format 0, Format 1), XF
	Recording	SMF (Format 0)
Songs (Audio)		
Recording	Data Capacity	approx. 0.8 GB (80 minutes) per Song
	Playback	WAV (44.1/48.0 kHz, 16 bit, stereo), MP3 (44.1/48.0 kHz, 64/96/128/256/320 kbps or VBR, mono/stereo)
Format	Recording	WAV (44.1 kHz, 16 bit, stereo)
	Playback (Multi)	.aud (Genos original: 44.1 kHz sample rate, 16 bit resolution, stereo)
Recording (Multi)	.aud (Genos original: 44.1 kHz sample rate, 16 bit resolution, stereo)	
Time Stretch	Yes	
Pitch Shift	Yes	
Vocal Cancel	Yes	

Multi Pads		
Number of Multi Pad Banks		507 Banks x 4 Pads
Audio Link		Yes
Functions		
Voices	Harmony/Echo	Yes
	Arpeggio	Yes
	Panel Sustain	Yes
Styles	Mono/Poly	Yes
	Style Creator	Yes
	OTS Information	Yes
Songs	Score Display function	Yes
	Lyrics Display function	Yes
	Lesson/Guide	Yes
Multi Pads	Multi Pad Creator	Follow Lights, Any Key, Karao-Key, Your Tempo
Registration Memory	Number of buttons	10
Playlist	Control	Registration Sequence, Freeze
Search	Number of Records	2,500 (max.) Records per Playlist file
Overall Controls		
Metronome	Tempo Range	5 - 500, Tap Tempo
	Transpose	-12 - 0 - +12
	Tuning	414.8 - 440.0 - 466.8 Hz (approx. 0.2 Hz increments)
	Octave button	Yes
	Scale Type	9 Types
	USB audio interface	44.1 kHz, 32 bit, stereo
Miscellaneous		
Direct Access		Yes
Text/Image Display function		Yes
Wallpaper Customization		Yes
Storage and Connectivity		
Storage		Internal memory (USER Drive) Yes (approx. 15 GB)
External drives		USB Flash drive
Headphones		Standard stereo phone jack (PHONES)
Microphone		Yes (Combo Jack), Phantom Power (+48V) available
MIDI		MIDI A (IN/OUT), MIDI B (IN/OUT)
AUX IN		L/L+R, R, Standard phone jack
LINE OUT		MAIN (L/L+R, R), SUB (1, 2), SUB (3, 4 / AUX OUT), Standard phone jack
Display out		HDMI (1280 x 720p max.)
FOOT PEDAL		1 (SUSTAIN), 2 (ART.1), 3 (VOLUME), function assignable
USB TO DEVICE		Yes (x3)
USB TO HOST		Yes
Connectivity		
Wireless LAN	Yes (*)	
	Standards: IEEE802.11b/g/n (IEEE802.11n 5GHz: not compatible)	
Range of transmit frequency (channels):		
Models for Europe and Brazil: 2401-2483 MHz (channels 1-13)		
Others: 2401-2473 MHz (channels 1-11)		
Maximum RF output power: 14 dBm		
Security: WEP, WPA-PSK (TKIP), WPA-PSK (AES), WPA2-PSK (AES), WPA/WPA2 mixed PSK		
SAR value: 0.258 W/kg		
* May not be included, depending on your area. Check with your Yamaha dealer.		
Bluetooth	Bluetooth version: 5.0	
	Supported profile: A2DP	
Compatible codec: SBC		
Maximum communication distance: about 10 m		
Maximum output power (EIRP): +6.94 dBm		
Type of modulation: GFSK, π/4 DQPSK, 8DPSK		
* May not be included, depending on your area. Check with your Yamaha dealer.		
Power Supply		
Auto Power Off		Yes
Included Accessories		
Owner's Manual		AC power cord
Music Rest, two Music Rest brackets		
Separately Sold Accessories (May not be available depending on your area.)		
Option Speaker: GNS-MS01		Headphones: HPH-50, HPH-100, HPH-150
Footswitch: FC4A, FC5		Foot Controller: FC7
Wireless MIDI Adaptor: MD-BT01		Keyboard Stand: L-7B

Le contenu de ce manuel s'applique aux spécifications les plus récentes à la date de publication. Pour obtenir le manuel le plus récent, accédez au site Web de Yamaha, puis téléchargez le fichier du manuel. Les spécifications, l'équipement ou les accessoires vendus séparément n'étant pas nécessairement les mêmes dans tous les pays, veuillez consulter votre revendeur Yamaha.

Opzioni

Optional Speaker: **GNS-MS01**



Optional Stand: **L-7B**



Foot Pedal: **FC4A**
Foot Switch: **FC5**
Foot Controller: **FC7**

Headphones: **HPH-50/HPH-100/HPH-150**
Wireless MIDI Adaptor: **MD-BT01**