




Home Audio

Catalogue Automne 2018-19



True Sound*

Avec Yamaha, vous côtoyez l'artiste de très près.

Très près de leur expression, de leur énergie, de leur passion.

130 ans consacrés à la musique.

Partenaires des artistes les plus emblématiques.

Un son digne des plus grandes scènes du monde.

Qui est plus à même de comprendre le son qu'il doit être entendu ?

Qui est plus à même de vous offrir le "True Sound" ?

De nos enceintes à nos barres de son, nous œuvrons sans relâche à sa création. Quand vous ressentez l'impact du "True Sound", vous pouvez utiliser votre musique pour faire une déclaration.

Vous pouvez transformer une ambiance. Contrôler une pièce.

Créez et partagez de nouveaux moments.

Avec Yamaha, vous côtoyez l'artiste de très près.

Vous pouvez entendre son histoire.

Vous sentez ses ondes. Vous faites vos propres créations

* Son Authentique





AVENTAGE

Depuis 2010, AVENTAGE a établi la norme du divertissement à domicile. Une norme qui n'a cessé d'évoluer grâce à un héritage de tradition et d'expertise de la reproduction sonore. Un héritage qui continue à offrir du divertissement à domicile inimitable.

Yamaha, le No 1 du son dans le monde, puise son inspiration depuis plus d'un siècle de création et de reproduction du son consacré à la recherche ultime du « True Sound », un son authentique et fidèle idéal pour susciter l'émotion. Une authenticité qui captive l'âme. Une authenticité qui imprègne toute la 8ème série AVENTAGE.

Dans le secteur du divertissement à domicile, AVENTAGE incarne le sommet de l'ingénierie pour les sources audio et vidéo, offrant une démarche d'excellence en matière de fabrication et de design qui caractérise cette série plébiscitée par la critique. Chaque aspect, jusqu'aux composants individuels, à la disposition et au parcours du signal a été soumis à une batterie de tests afin de garantir des performances optimales.

La 8ème série marque l'aboutissement de l'expertise et du savoir-faire des générations précédentes, tout en rassemblant les dernières avancées en termes de fonctionnalités, design et performance.



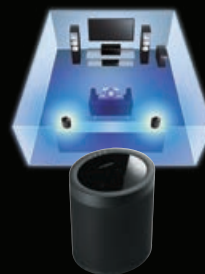
SURROUND: *ai*

Exclusivité de Yamaha, la technologie SURROUND:AI plonge les spectateurs dans le monde magique du film, en misant sur l'intelligence pour adapter l'audio en temps réel, afin d'offrir une authentique expérience cinématographique sur tout système Home Cinema ou dans tout salon.

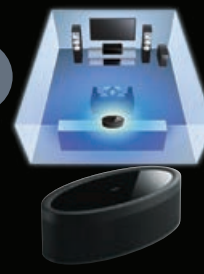
Le développement de SURROUND:AI trouve son origine dans la longue expérience des ingénieurs de Yamaha, qui maîtrisent pleinement le concept des environnements acoustiques par la conception de salles de concert à travers le monde. S'adaptant en temps réel à la bande sonore d'un film, SURROUND:AI établit un nouveau standard pour une expérience cinématographique à domicile, par la surveillance et l'optimisation continues du son pour garantir une extraordinaire expérience du cinéma, en totale immersion.

Découvrez un son vraiment spécial, comme si un ingénieur Yamaha l'avait spécifiquement personnalisé pour vous.

MusicCast 20



MusicCast 50



OU

MusicCast SURROUND

Surround sans fil, offrant une flexibilité sans égale. MusicCast SURROUND transforme vos enceintes MusicCast multiroom en nouvelles enceintes surround sans fil, offrant un son surround en toute immersion.

Associez-le à votre ampli-tuner AVENTAGE pour profiter d'un exceptionnel son surround libéré de tout câblage.

Transformez votre salon en un véritable auditorium associant le meilleur du son surround et l'accès facile à toutes les sources de musique que vous choisirez.

MusicCast SURROUND. Moins, c'est plus

AVENTAGE

Fabrication et savoir-faire exceptionnels

Les ampli-tuners AVENTAGE sont conçus pour offrir des performances exceptionnelles dans tous les aspects du divertissement à domicile. La combinaison parfaite entre le savoir-faire traditionnel et les technologies de pointe permet d'aborder le moindre aspect avec le même objectif : offrir des performances optimales. Par conséquent, tous les modèles AVENTAGE sont à même de reproduire toutes les nuances, jusqu'aux plus subtiles, offertes par les sources audio haute résolution, permettant aux utilisateurs de bénéficier d'une expérience sonore vraiment exceptionnelle dans leur salon.

Le son emblématique de Yamaha traduit à merveille les conceptions de circuits inégalés, les composants triés sur le volet et les tests les plus complets, qui contribuent à renforcer l'héritage d'AVENTAGE.

Le paramétrage YPAO™ de haute précision

La technologie YPAO d'optimisation du son paramètre automatiquement le système en tenant compte de la capacité des enceintes et des caractéristiques de la pièce pour offrir un son optimal dans tous les environnements. Le RX-A880 et les modèles supérieurs sont dotés de la fonction Contrôle des sons réfléchis (R.S.C.), qui neutralise les effets négatifs des sons réfléchis par les surfaces proches susceptibles d'affecter le champ sonore, et de la mesure multipoints, qui optimise l'audio à différents endroits, afin de déterminer une position d'écoute idéale moins restreinte, adaptée à un public plus large. Le RX-A1080 et les modèles supérieurs intègrent la fonction de calcul EQ avec précision. Doté du calcul EQ avec haute précision, le RX-A3080 produit un son parfaitement calibré et superbement équilibré à partir de n'importe quelle source.

Conception audio de haute qualité et technologie 'Ultra low jitter'

Basés sur le concept Total Purity de Yamaha, les ampli-tuners de la 8ème série AVENTAGE sont dotés de sections d'amplification à composants discrets, d'alimentations indépendantes pour les circuits analogiques et numériques et d'un CI de réglage du volume de haute qualité. La technologie « Ultra low jitter PLL » élimine le bruit dans les phases numériques pour garantir une pureté absolue du signal. Résultat : une intégrité et une transparence absolues dans l'audio.

Son et vision dignes de la plus pure expérience cinématographique

Prenant en charge les formats de son les plus avancés, tels que Dolby Atmos® et DTS:X™, les ampli-tuners de la 8ème série AVENTAGE peuvent reproduire à domicile une qualité de son surround identique à celle d'une salle de spectacle, tandis que la prise en charge HDR (High Dynamic Range, avec Dolby Vision™, HDR10 et HLG) offre les dernières avancées en matière de technologie d'image.



Convertisseur N/A ESS très hautes performances (RX-A1080 et plus)

Reconnus pour leurs performances et leurs capacités exceptionnelles, le RX-A1080 AVENTAGE et les modèles supérieures font appels aux convertisseurs N/A ESS SABRE™. Les modèles bénéficient tous d'une technologie spécifique (convertisseur N/A unique pour le RX-A1080, convertisseur N/A double pour le RX-A2080, un convertisseur N/A double amélioré pour le RX-A3080) qui garantit un rapport signal/bruit exceptionnellement élevé et complètent d'autres composants triés sur le volet pour offrir un son digne du badge AVENTAGE.

A.R.T. Wedge

La technologie antirésonance (A.R.T.) Wedge est une fonction exclusive d'AVENTAGE depuis son lancement. Situé au centre de l'appareil, ce « cinquième pied » stabilise le châssis en soutenant le transformateur d'alimentation, les transistors et les dissipateurs thermiques pour restituer l'audio avec la plus grande précision.



Tout votre audio

La prise en charge des services de streaming est intégrée dans la gamme MusicCast, offrant l'accès à plusieurs millions de titres des plus grands artistes. Cependant, MusicCast ne se borne pas, loin s'en faut, à la prestation de services de streaming, permettant aux utilisateurs de partager n'importe quel fichier audio, autrement dit tout votre audio, sur n'importe quel appareil MusicCast. Diffusez le son de votre téléviseur par votre ampli-tuner AVENTAGE vers la cuisine. Partagez votre collection de vinyles sur n'importe quel appareil MusicCast. Partagez bien plus que de simples services de streaming dans toute la maison. Partagez tous vos fichiers audio. Partout. Le nec plus ultra en matière de son flexible et sans fil pour votre environnement et votre style de vie.

MusicCast

Une nouvelle frontière pour l'audio multiréseau. La technologie MusicCast de Yamaha facilite plus que jamais le partage du son dans toute la maison.

Vous pouvez commencer avec un seul haut-parleur ou avec une solution complète pour toutes les pièces, et gérer le tout grâce à l'extrême convivialité de l'application MusicCast.

Un ampli-tuner AV AVENTAGE donne accès à une gamme d'options de divertissement lorsqu'il est connecté au système MusicCast. Par exemple, les CD, le son du téléviseur et même les disques vinyle peuvent faire l'objet d'une diffusion audio sans fil vers d'autres appareils MusicCast, par le biais de l'interface intuitive de l'application.

Contrôle vocal Alexa

Prononcez les mots appropriés pour entendre ! Grâce à l'intégration MusicCast à tous les modèles AVENTAGE, le service vocal Alexa d'Amazon vous permet d'écouter vos morceaux préférés en prononçant simplement le mot approprié*. Contrôlez à votre guise tous les appareils MusicCast AVENTAGE dont vous disposez sans toucher à quoi que ce soit. Demandez votre liste de lecture favorite, modifiez l'entrée ou réglez le volume à votre convenance !

* Le service de commande vocale varie en fonction du pays. Veuillez vérifier localement si le service est disponible dans votre pays.



Le produit phare

L'histoire de Yamaha est ancrée dans une tradition de récompenses, de qualité inégalée et d'immersion exceptionnelle, capable d'envelopper naturellement les auditeurs dans un champ sonore unique en son genre. Une tradition permettant de capturer l'essence même des films et de la musique, afin d'offrir une expérience à domicile sans égale.

L'héritage du terme « produit phare » reflète une approche libre de toutes restrictions, visant à dépasser les attentes dans tous les domaines. Savoir-faire, composants, conception, architecture. En fin de compte, cette tradition représente un objectif bien précis, celui d'offrir une expérience en tout point exceptionnelle à l'auditeur. Une expérience qui suscite l'émotion bien au-delà de ce que le contenu lui-même peut offrir. Un sentiment indescriptible qui atteint le subconscient.

Forts d'un lancement aux côtés de la 8ème série AVENTAGE et conçus pour renouveler l'héritage d'excellence établi par leurs légendaires aînés, dont le MX-A5000 et le CX-A5100, les nouveaux éléments séparés AVENTAGE inaugurent une nouvelle ère dans le divertissement à domicile (« redéfinissent le divertissement à domicile actuel », « représentent le summum du divertissement à domicile » « ou » « établissent une nouvelle référence en matière de divertissement à domicile »).

Flexibilité absolue, engagement total envers la pureté du son et capacité à s'adapter aux environnements les plus exigeants, les nouveaux éléments séparés AVENTAGE de Yamaha sont bien là.



Éléments séparés AVENTAGE



Disponible en finition titane.



Disponible en finition titane.

CX-A5200

Pour profiter d'un divertissement à domicile à nul autre pareil, pas besoin d'aller loin... misez sur l'AVENTAGE CX-A5200. Les deux convertisseurs N/A ESS SABRE 9026PRO, associés à une connectivité parfaitement symétrique, traduisent une approche intransigeante, celle de garantir une restitution du son d'une authenticité parfaite. Alliant la technologie SURROUND:AI exclusive de Yamaha et la technologie CINEMA DSP HD³ (compatible avec Dolby Atmos et DTS:X), il offre une expérience surround immersive pour le cinéma. Produit phare, le préamplificateur AV AVENTAGE CX-A5200 donne le ton et établit la norme du véritable divertissement à domicile.

MX-A5200

Associé au CX-A5200, l'amplificateur de puissance AV AVENTAGE associe une puissance considérable, un son transparent, un son précis et une qualité de fabrication traduisant son statut de produit phare.

Adoptant une connectivité symétrique en XLR sur les 11 canaux, la connexion BTL (Bridge-Tied Load), la passion d'AVENTAGE pour le savoir-faire, les composants, la conception et la totale flexibilité pour les 11 canaux de l'amplificateur, le MX-A5200 propose un divertissement à domicile sans effort, précis et capable de susciter toute la gamme des émotions.



		RX-A3080	RX-A2080
Puissance d'amplification		9.2 ch 230 W par canal (4 ohms, 1 kHz, 0,9 % THD, par 1 canal) 150 W par canal (8 ohms, 20 Hz-20 kHz, 0,06 % THD, par 2 canaux)	9.2 ch 220 W par canal (4 ohms, 1 kHz, 0,9 % THD, par 1 canal) 140 W par canal (8 ohms, 20 Hz-20 kHz, 0,06 % THD, par 2 canaux)
Fonctions HDMI	HDMI®	7 entrées / 3 sorties	
	HDCP2.2	● (7 entrées / 3 sorties, assignable pour la zone)	
	Pass-Through et upscaling 4K Ultra HD	● (depuis une entrée analogique et HDMI)	
	HDR (Dolby Vision / HLG / HDR10)	●	
	4K60p 4:4:4 / BT.2020	● / ●	
Fonctions audio	Construction antirésonance	Double fond / Barre stabilisatrice en H / Châssis rigide avec cadre inférieur	Barre stabilisatrice en H / Châssis rigide avec cadre inférieur
	CONVERTISSEUR N/A	CONVERTISSEUR ESS N/A ES9026PRO et ES9007S SABRE	CONVERTISSEUR N/A ES9007S x 2 SABRE
	Borne XLR	●	-
	Music Enhancer haute résolution	●	●
Fonctions réseau	Réseau Wi-Fi intégré		
	Bluetooth®		
	App (MusicCast / AV Controller / AV Setup Guide)	● / ● / ●	
	AirPlay® / Radio par Internet	● / ●	
	Service de streaming		
	Format audio Hi-Res	FLAC/WAV/AIFF / Apple® Lossless / Lecture directe DSD	FLAC / WAV / AIFF / Apple Lossless / Lecture directe DSD
Fonction de champ sonore	SURROUND:AI	●	●
	CINEMA DSP	CINEMA DSP HD ³ (24 programmes DSP)	
	Configuration YPAO automatique	● (3D / Calcul égalisateur avec haute précision de 64 bits / Angles des enceintes / R.S.C. avec mesure multipoints)	
	YPAO Volume	●	
	Présence virtuelle / Enceinte arrière surround	● / ●	
Convivialité	Connexion numérique USB	● (Mémoire USB)	
	Phono	●	
	Affichage à l'écran multilingue	Interface utilisateur graphique avancée (Ecran HD) (Anglais / Allemand / Français / Espagnol / Russe / Italien / Japonais / Chinois)	
	SCENE	● (SCENE PLUS, Préprogrammation du contenu)	
	Traitement vidéo original de Yamaha	● (Adjustable)	
	Contrôle de zone	● (Zone 2/3/4)	
	Commutation de zone HDMI	● (Avancé)	
	Fonctionnalités de configuration et informations générales		<ul style="list-style-type: none"> Bornes d'entrée et de sortie XLR pour la transmission de signal Sortie terminal avec faible bruit Extension en 11.2 canaux Bornes d'enceintes plaquées or Pieds lourds, pour renforcer la stabilité du châssis Bloc de condensateurs extra large Consommation électrique en mode de veille : 0,1 W (Contrôle HDMI, Standby Through, Network Standby désactivés), 2,5 W (Contrôle HDMI, Standby Through, Network Standby [Sans fil] activés) Dimensions (L x H x P) : 435 x 192 x 474 mm, 435 x 269 x 474 mm (avec antenne levée) Poids : 19,6 kg
Toutes les fonctions proposées sur les modèles d'entrée de gamme se retrouvent sur les modèles haut de gamme.		<ul style="list-style-type: none"> Zone Extra Bass pour enrichir le son puissant des graves dans une autre pièce (Zone 2 et 3) Zone Volume Equaliser pour optimiser la balance des sons dans une autre pièce (Zone 2 et 3) Interface utilisateur graphique de zone (sélection de la chanson/ station, affichage de la pochette d'album, etc.) Transformateur d'alimentation à courant élevé Music Enhancer haute résolution Consommation électrique en mode de veille : 0,1 W (Contrôle HDMI, Standby Through, Network Standby désactivés), 2,5 W (Contrôle HDMI, Standby Through, Network Standby [Sans fil] activés) Dimensions (L x H x P) : 435 x 192 x 474 mm, 435 x 269 x 474 mm (avec antenne levée) Poids : 17 kg 	
Compatible avec tous les modèles 		 	
Tous les ampli-tuners AVENTAGE sont disponibles en finition titane.			



RX-A1080

7.2
ch

170 W par canal
(4 ohms, 1 kHz, 0,9 % THD, par 1 canal)
110 W par canal
(8 ohms, 20 Hz-20 kHz, 0,06 % THD, par 2 canaux)

7 entrées / 3 sorties

(7 entrées / 3 sorties, assignable pour la zone)
(depuis une entrée analogique et HDMI)



Barre stabilisatrice en H / Châssis rigide avec cadre inférieur

CONVERTISSEUR N/A ES9007S x 1 SABRE



FLAC / WAV / AIFF / Apple Lossless / Lecture directe DSD

CINEMA DSP HD³ (24 programmes DSP)

(Calcul égalisateur avec précision de 64 bits / R.S.C. avec mesure multipoints)



(Mémoire USB)

Interface utilisateur graphique avancée (Ecran HD)
(Anglais / Allemand / Français / Espagnol / Russe / Italien / Japonais / Chinois)

(SCENE PLUS, Préprogrammation du contenu)

(Zone 2)

(Avancé)

- Lecture Dolby Atmos et DTS:X avec CINEMA DSP HD³
- CINEMA DSP HD³ avec VPS (enceintes Presence virtuelles) arrière
- Amplificateur de puissance avec accumulateur de capacité et technologie « Ultra low jitter PLL »
- Fonction de sauvegarde et récupération du système
- Consommation électrique en mode de veille : 0,1 W/2,5 W (Network Standby (Sans fil), Contrôle HDMI, Standby Through, activés / désactivés)
- Dimensions (L x H x P) : 435 x 182 x 439 mm, 435 x 259 x 439 mm (avec antenne levée)
- Poids : 14,9 kg

DOLBY ATMOS dts DAB+ HDMI HDCP2.2

COMPATIBLE DOLBY VISION 4K Ultra HD (avec Network Standby) Zone2 SURROUND: ai CINEMA DSP HD³ VIRTUAL Presence Speaker VIRTUAL Surround Back Speaker SILENT CINEMA COMPRESSED MUSIC ENHANCER



RX-A880

7.2
ch

160 W par canal
(4 ohms, 1 kHz, 0,9 % THD, par 1 canal)
100 W par canal
(8 ohms, 20 Hz-20 kHz, 0,06 % THD, par 2 canaux)

7 entrées / 2 sorties

(7 entrées / 2 sorties, assignable pour la zone)
(depuis une entrée analogique et HDMI)



Convertisseur N/A Burr-Brown PCM5102A x 4 (pour la zone principale)



FLAC / WAV / AIFF / Apple Lossless / DSD

CINEMA DSP 3D (17 programmes DSP)

(R.S.C. avec mesure multipoints)



(Mémoire USB)

Interface utilisateur graphique avancée (Ecran HD)
(Anglais / Allemand / Français / Espagnol / Russe / Italien / Japonais / Chinois)

(SCENE PLUS, Préprogrammation du contenu)

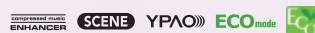
(Zone 2)

-

- Zone Extra Bass pour enrichir le son puissant des graves dans une autre pièce
- Zone Volume Equaliser pour optimiser la balance des sons dans une autre pièce
- Zone mono, Zone volume, commandes de tonalité de zone et Balance de zone, etc.
- Mode Party
- Entrée Phono pour la lecture des disques vinyle
- Bornes de pré-sortie de canaux 7.2
- Consommation électrique en mode de veille : 0,1 W/2,0 W (Network Standby (Sans fil), Contrôle HDMI, Standby Through, activés / désactivés)
- Dimensions (L x H x P) : 435 x 171 x 382 mm, 435 x 248 x 382 mm (avec antenne levée)
- Poids : 11 kg

DOLBY ATMOS dts DAB+ HDMI

HDCP2.2 COMPATIBLE DOLBY VISION 4K Ultra HD (avec Network Standby) Zone2 CINEMA DSP 3D VIRTUAL Presence Speaker VIRTUAL Surround Back Speaker SILENT CINEMA



RX-A680

7.2
ch

115 W par canal
(6 ohms, 1 kHz, 0,9 % THD, par 1 canal)
80 W par canal
(8 ohms, 20 Hz-20 kHz, 0,09 % THD, par 2 canaux)

4 entrées / 1 sortie

(4 entrées / 1 sortie)
(depuis une entrée HDMI)



Convertisseur N/A Burr-Brown PCM5101A x 4 (pour la zone principale)



FLAC / WAV / AIFF / Apple Lossless / DSD

CINEMA DSP 3D (17 programmes DSP)

-



(Mémoire USB)

Menus en couleur
(Anglais / Allemand / Français / Espagnol / Russe / Italien / Japonais / Chinois)

-

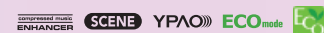
(Zone d'enceinte B)

-

- Ampli DAB/DAB+ pour profiter des émissions de radio en haute qualité numérique
- Technologie antirésonance (A.R.T.) Wedge
- Consommation électrique en mode de veille : 0,1 W/2,2 W (Network Standby (Sans fil), Contrôle HDMI, Standby Through, activés / désactivés)
- Dimensions (L x H x P) 435 x 161 x 330 mm, 435 x 235,5 x 330 mm (avec antenne levée)
- Poids : 8,3 kg

DOLBY ATMOS dts DAB+ HDMI

HDCP2.2 COMPATIBLE DOLBY VISION 4K Ultra HD (avec Network Standby) ZoneB CINEMA DSP 3D VIRTUAL Presence Speaker VIRTUAL Surround Back Speaker SILENT CINEMA



* La disponibilité des services de streaming varie en fonction du pays.



		RX-V685	RX-V585
Puissance d'amplification		7.2 ch 150 W par canal (4 ohms, 1 kHz, 0,9 % THD, par 1 canal) 90 W par canal (8 ohms, 20 Hz-20 kHz, 0,06 % THD, par 2 canaux)	7.2 ch 115 W par canal (6 ohms, 1 kHz, 0,9 % THD, par 1 canal) 80 W par canal (8 ohms, 20 Hz-20 kHz, 0,09 % THD, par 2 canaux)
Fonctions HDMI	HDMI	5 entrées / 2 sorties (Connecteurs HDMI en façade)	4 entrées / 1 sortie
	HDCP2.2	● (5 entrées / 2 sorties)	● (4 entrées / 1 sortie)
	Pass-Through et upscaling 4K Ultra HD	● (depuis une entrée analogique et HDMI)	● (depuis une entrée HDMI)
	HDR (Dolby Vision / HLG / HDR10)	●	●
	4K60p 4:4:4 / BT.2020	● / ●	● / ●
Fonctions réseau	Réseau Wi-Fi intégré		
	Bluetooth		
	App (MusicCast / AV Controller / AV Setup Guide)	● / ● / ●	● / ● / ●
	AirPlay / Radio par Internet	● / ●	● / ●
	Service de streaming		
	Format audio Hi-Res	FLAC / WAV / AIFF / Apple Lossless / DSD	FLAC / WAV / AIFF / Apple Lossless / DSD
Fonction de champ sonore	CINEMA DSP	● (3D, 17 programmes DSP)	● (3D, 17 programmes DSP)
	Décodage du format HD Audio	●	●
	Configuration YPAO automatique	● (R.S.C.)	●
	YPAO Volume	●	-
	Elévation de la parole / Réglage du volume de parole	● / ●	● / ●
	Présence virtuelle / Enceinte arrière surround	● / ●	● / ●
	CINEMA FRONT virtuel	●	●
	Extra Bass	●	●
Convivialité	Connexion numérique USB	● (Mémoire USB)	● (Mémoire USB)
	Phono	●	-
	Affichage à l'écran multilingue	Interface utilisateur graphique avancée (Ecran HD) (Anglais / Allemand / Français / Espagnol / Russe / Italien / Japonais / Chinois)	Menus en couleur (Anglais / Allemand / Français / Espagnol / Russe / Italien / Japonais / Chinois)
	SCENE	● (SCENE PLUS)	●
	Contrôle de zone	● (Zone 2)	● (Zone d'enceinte B)
Fonctionnalités de configuration et informations générales Toutes les fonctions proposées sur les modèles d'entrée de gamme se retrouvent sur les modèles haut de gamme.		<ul style="list-style-type: none"> • Assignation de puissance intelligente • Zone Extra Bass pour enrichir le son puissant des graves dans une autre pièce • Zone Volume Equaliser pour optimiser la balance des sons dans une autre pièce • Contrôle souple des zones, dont Zone mono, Zone volume, commandes de tonalité de zone, etc. et mode Party • Entrée Phono pour la lecture des disques vinyle • Mode Pure Direct et circuit PLL à faible scintillement • YPAO R.S.C (Contrôle des sons réfléchis) • Traitement vidéo haute qualité • Conversion ascendante analogique vers HDMI • Boutons SCENE avec préprogrammation des chansons et des stations • Consommation électrique en mode de veille : 0,1 W/1,9 W (Network Standby (Sans fil), Contrôle HDMI, Standby Through, activé / désactivé) • Dimensions (L x H x P) : 435 x 171 x 378 mm, 435 x 248 x 378 mm (avec antenne levée) • Poids : 10,5 kg 	
RX-V685/V585/V485/S602 		<ul style="list-style-type: none"> • Installation facile du Wi-Fi avec iOS Share, WPS, PIN • CINEMA DSP 3D pour un réalisme sonore surround en toute immersion • Enceinte arrière surround virtuel pour la lecture du contenu 7.1 canaux avec un système 5.1 canaux • Lecture automatique déclenchée avec des appareils MusicCast • Deux sorties caisson de graves (sorties simultanées) • Consommation électrique en mode de veille : 0,1 W/2,2 W (Network Standby (Sans fil), Contrôle HDMI, Standby Through, activé / désactivé) • Dimensions (L x H x P) : 435 x 161 x 327 mm, 435 x 235,5 x 327 mm (avec antenne levée) • Poids : 8,1 kg 	



RX-V485

5.1
ch

115 W par canal
(6 ohms, 1 kHz, 0,9 % THD, par 1 canal)
80 W par canal
(8 ohms, 20 Hz-20 kHz, 0,09 % THD, par 2 canaux)

4 entrées / 1 sortie

●
(4 entrées / 1 sortie)
●
(depuis une entrée HDMI)



● / ● / ●
● / ●



FLAC / WAV / AIFF / Apple Lossless / DSD

●
(3D, 17 programmes DSP)

●
●

●

- / ●

● / -

●

●

●
(Mémoire USB)

Menus en couleur
(Anglais / Allemand / Français / Espagnol / Russe / Italien / Japonais / Chinois)

●

●
(Zone d'enceinte B)

- Lecture audio FLAC/WAV/AIFF 192 kHz/24 bits, lecture audio 96 kHz/24 bits Apple Lossless, lecture audio DSD 11,2 MHz
- Fonction de Lecture sans pause (PC/USB)
- CINEMA DSP 3D avec enceintes Présence virtuelles
- La zone B de l'enceinte fournit un son 2 canaux dans une deuxième pièce
- Configuration compatible bi-amplification
- Mode HDMI Standby Through
- Circuit PLL à faible scintillement et mode Direct
- Consommation électrique en mode de veille : 0,1 W/2,2 W (Network Standby (Sans fil), Contrôle HDMI, Standby Through, activé / désactivé)
- Dimensions (L x H x P) : 435 x 161 x 327 mm, 435 x 235,5 x 327 mm (avec antenne levée)
- Poids : 7,8 kg

RX-V385

5.1
ch

100 W par canal
(6 ohms, 1 kHz, 0,9 % THD, par 1 canal)
70 W par canal
(8 ohms, 20 Hz-20 kHz, 0,09 % THD, par 2 canaux)

4 entrées / 1 sortie

●
(4 entrées / 1 sortie)
●
(depuis une entrée HDMI)

-



- / - / ●
- / -

-

●
(17 programmes DSP)

●
●

●

- / ●

- / -

●

●

●
(Mémoire USB)

Menus en couleur
(Anglais / Allemand / Français / Espagnol / Russe / Italien / Japonais / Chinois)

●

●
(Zone d'enceinte B)

- La zone B de l'enceinte fournit un son 2 canaux dans une deuxième pièce
- Configuration compatible bi-amplification
- Mode HDMI Standby Through
- Circuit PLL à faible scintillement et mode Direct
- Consommation électrique en mode de veille : 0,2 W/1,9 W (Contrôle HDMI, Standby Through, Bluetooth Standby désactivés)
- Dimensions (L x H x P) : 435 x 161 x 315 mm,
- Poids : 7,7 kg

RX-S602

5.1
ch

95 W par canal
(6 ohms, 1 kHz, 0,9 % THD, par 1 canal)
55 W par canal
(8 ohms, 20 Hz-20 kHz, 0,09 % THD, par 2 canaux)

4 entrées / 1 sortie

●
(4 entrées / 1 sortie)
●
(depuis une entrée HDMI)



● / ● / ●
● / ●



FLAC / WAV / AIFF / Apple Lossless / DSD

●
(3D, 17 programmes DSP)

●
●

●

- / ●

● / -

●

●

●
(Mémoire USB)

Menus en couleur
(Anglais / Allemand / Français / Espagnol / Russe / Italien / Japonais / Chinois)

●

●
(Zone d'enceinte B)

- Ampli DAB/DAB+ (vérifier localement la disponibilité du service)
- CINEMA FRONT Virtuel fournit un son surround virtuel avec 5 enceintes à l'avant
- Extra Bass enrichit le son des graves puissants même avec de petites enceintes
- La normalisation des effets DSP optimise l'effet CINEMA DSP
- Compressed Music Enhancer pour Bluetooth
- Convertisseurs Burr-Brown N-A 384 kHz/24 bits sur tous les canaux
- Mode ECO et faible consommation électrique en mode de veille
- Consommation électrique en mode de veille : 0,1 W/2,1 W (Network Standby (Sans fil), Contrôle HDMI, Standby Through, Bluetooth Standby activé / désactivé)
- Dimensions (L x H x P) : 435 x 111 x 328 mm
- Poids : 7,8 kg



* La disponibilité des services de streaming varie en fonction du pays.



Yamaha a créé la première barre de son en 2004, avec le YSP-1. Un produit révolutionnaire qui dirige dans la pièce les faisceaux sonores provenant de chaque canal afin d'offrir la première expérience du son surround à partir d'un seul appareil. Depuis, la gamme de barres de son de Yamaha s'est enrichie, occupant une place de choix pour ses capacités réputées dans le domaine du véritable son surround.



Un son surround 7.1 canaux à partir d'une barre de son

Développée par Yamaha en 2004 et soumise depuis à une amélioration continue, la technologie Digital Sound Projector offre un son surround multicanal à partir d'une seule barre de son.

Un ensemble de haut-parleurs, chacun doté d'une amplification intégrée, concentre précisément les faisceaux sonores afin de les réfléchir par les murs avant qu'ils n'atteignent la position de l'auditeur, en s'adaptant à la forme et à la taille uniques de la pièce pour fournir un son surround immersif à partir d'une barre de son.

Un nouveau concept : le son surround réfléchi

La technologie de la barre de son a beaucoup progressé ces dernières années, employant principalement deux approches pour proposer cet effet.

En premier lieu, les systèmes surround virtuels tirent parti de la capacité auditive de l'oreille pour identifier les sons vers l'avant, l'arrière, la gauche et la droite à partir des enceintes avant gauche et droite, donnant l'impression que la source sonore se trouve derrière l'auditeur. Bien des barres de son ont adopté ce type de technologie à l'échelle du globe.

En revanche, la technologie Digital Sound Projector utilise plusieurs haut-parleurs pour générer des faisceaux sonores qui sont réfléchis par les murs, afin d'obtenir un son surround 5.1 canaux et 7.1 canaux à partir d'une seule barre de son. Ce concept révolutionnaire caractérise les modèles de barres de son YSP, offrant une reproduction haute fidélité des effets de son surround.

Intégration MusicCast

Les barres de son Yamaha offrent pour la plupart une connectivité sans fil avec le système audio multiréseau MusicCast de Yamaha. La prise en charge par MusicCast transforme en toute simplicité la barre son de votre système Home Cinema sans fil domestique en un système audio sans fil, vous permettant d'accéder à des millions de titres à partir de toutes vos sources musicales.

Écoutez de la musique à partir de toutes vos sources

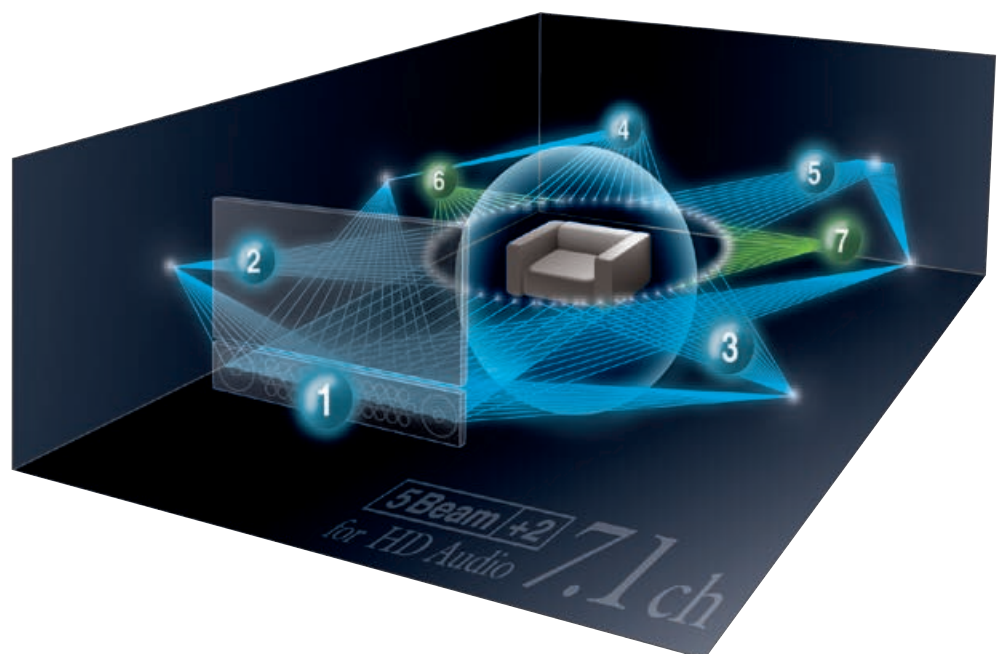
Les services de streaming incorporés dans chaque appareil MusicCast permettent d'accéder à des millions de titres de tous les artistes, ou presque. Pour Yamaha, la vraie flexibilité vous permet d'écouter toute votre musique, sans vous limiter aux seuls services de streaming. La prise en charge par MusicCast permet d'intégrer votre barre de son à votre écosystème audio sans fil, libérant des sources audio telles que votre téléviseur ou le Bluetooth vers l'audio hérité de vos CD et de votre collection de vinyles désormais en plein essor (lorsqu'elle est utilisée avec d'autres appareils MusicCast compatibles).

MusicCast SURROUND

Couplez les enceintes MusicCast sans fil avec votre barre de son (modèles sélectionnés), offrant des effets arrière complètement autonomes pour un authentique son surround sans fil.

Transformez votre salon en un véritable auditorium associant le meilleur du son surround et l'accès facile à toutes les sources de musique que vous choisirez.

MusicCast SURROUND. Moins, c'est plus.





YSP-5600SW

Incarnant le summum du son surround immersif à partir d'une barre de son, le YSP-5600 établit une nouvelle norme pour les barres de son. La première barre de son capable de prendre en charge la localisation du son au-dessus de la tête avec Dolby Atmos et DTS:X est à votre portée, MusicCast offrant l'accès à toute votre musique et bien plus encore.

Fonctions principales

- Son surround produit par un ensemble de 44 HP individuels dans une configuration de 46 HP, soit le modèle le plus perfectionné de toute l'histoire de l'YSP
- 6 haut-parleurs de chaque côté dédiés à reproduire les canaux verticaux pour offrir un exceptionnel son surround 7.1.2
- Prise en charge des formats de son surround les plus avancés, Dolby Atmos et DTS:X
- 10 programmes CINEMA DSP 3D
- La fonction Élévation de la parole fait passer directement le son apparent des dialogues de l'enceinte centrale vers une position au centre de l'écran lorsque vous utilisez les modes 3D Surround et Surround. Faites votre choix entre 3 hauteurs différentes.
- MusicCast vous permet de diffuser n'importe quel contenu musical vers d'autres produits MusicCast
- L'application MusicCast vous permet de contrôler tous les produits MusicCast et de piloter toutes les sources de musique à partir de votre appareil iOS ou Android
- Prise en charge de la radio Internet et de différents services de diffusion audio
- La fonction AirPlay permet la diffusion audio depuis les appareils Mac, PC, iPod, iPhone et iPad
- Prise en charge de différents codecs : MP3, WMA, MPEG4-AAC, Apple Lossless, WAV, FLAC et AIFF
- Connecteurs HDMI avec Pass-Through 4K60p et HDCP2.2
- Clear Voice permet d'entendre distinctement les dialogues et les narrations
- Conception extérieure simple avec couvercle à grille maillée sur l'avant et le dessus
- Les témoins sont placés à l'intérieur de la grille et ils sont éteints lorsqu'ils ne sont pas nécessaires
- Un caisson de graves puissant avec connexion câblée (câble du caisson de graves requis) ou sans fil (via le Kit sans fil SWK-W16 inclus)
- Fixation murale via le support SPM-K30 en option
- La fonction de menus à l'écran permet l'incrustation multilingue via l'entrée HDMI (anglais, espagnol, français, allemand, italien, néerlandais, russe, suédois, turc, japonais)



YSP-2700

Vous n'avez pas besoin d'installer des enceintes surround. Ce modèle vous offre un surround 7.1 d'un réalisme absolu, qui vous plongera au cœur de l'action. Avec l'intégration MusicCast, l'accès à des millions de chansons à partir de services de streaming ou de votre propre musique provenant d'anciens appareils, comme le vinyle (lorsqu'il est utilisé avec d'autres appareils MusicCast compatibles) n'a jamais été aussi facile.

Fonctions principales

- La technologie Digital Sound Projector avec 16 haut-parleurs restitue un authentique son surround 7.1 canaux
- MusicCast pour le plaisir d'écoute dans chaque pièce
- Caisson de graves cubique sans fil pour des graves riches et purs
- IntelliBeam™ définit automatiquement le champ sonore optimal pour chaque pièce
- Fournit un choix de 10 programmes CINEMA DSP
- Décodage du format HD Audio (Dolby TrueHD®, DTS-HD®)
- Prend en charge la musique haute résolution 192 kHz/24 bits (Flac / WAV / AIFF)
- Connecteurs HDMI (3 entrées / 1 sortie) avec Pass-Through 4K60p et HDCP2.2
- Bluetooth pour la diffusion audio sans fil
- La fonction AirPlay permet la diffusion audio depuis les appareils Mac, PC, iPod®, iPhone®, iPad®
- Prise en charge de la radio Internet et de différents services de diffusion audio
- Application de contrôle pour simplifier les opérations (MusicCast CONTROLLER)
- Compressed Music Enhancer
- Clear Voice permet d'entendre distinctement les dialogues et les narrations
- Menu sur écran très visibles en dix langues (japonais, anglais, espagnol, français, allemand, italien, néerlandais, russe, suédois, turc)
- Certification Control4
- Possibilité de placement au mur avec la fixation SPM-K20 (en option)





MusicCast BAR 40

Enrichissez votre expérience du Home Cinema avec un palpitant son DTS Virtual:X. Prenant en charge les derniers téléviseurs 4K Ultra HD, la barre de sons BAR 40 offre une gamme complète d'options de connectivité, dont *Bluetooth* et HDMI, ainsi que des services intégrés de diffusion audio et la fonctionnalité multiroom MusicCast.

Fonctions principales

- Son surround 3D virtuel avec DTS Virtual:X
- Compatible 4K / HDR / Dolby Vision
- *Bluetooth* et AirPlay
- Services de diffusion audio intégrés
- Technologie multiroom MusicCast
- Possibilité d'ajouter des enceintes surround sans fil et un caisson de graves*
*1 x enceinte sans fil MusicCast 50 ou 2 x enceintes sans fil MusicCast 20, et 1 x caisson de graves MusicCast SUB 100
- HDMI (ARC), optique, entrée aux, connectivité Ethernet

MusicCast SUB 100

La richesse des graves. Découvrez le nec plus ultra des performances sonores avec des graves exceptionnels.

Profitez de l'expertise technique avec la sublime technologie multiroom MusicCast.

Fonctions principales

- Technologie de l'évent torsadé
- Fréquence de coupure à réglage automatique via un appareil maître couplé
- Finition piano



MusicCast BAR 40 et MusicCast SUB 100 vendues séparément.



MusicCast BAR 400

Il n'a jamais été aussi facile de se plonger dans le son surround de vos films avec cet ensemble barre de son et caisson de graves offrant un palpitant son DTS Virtual:X. Prenant en charge les derniers téléviseurs 4K Ultra HD, la barre de son MusicCast BAR 400 avec caisson de graves sans fil propose un son puissant avec toutes les sources audio, *Bluetooth* ou appareils HDMI.

Fonctions principales

- Son surround 3D virtuel avec DTS® Virtual:X™
- Compatible 4K / HDR / Dolby Vision
- *Bluetooth* et AirPlay
- Caisson de graves sans fil
- Services de diffusion audio intégrés
- Technologie multiroom MusicCast
- Possibilité d'ajouter des enceintes surround sans fil*
*1 x enceinte sans fil MusicCast 50 ou 2 x enceintes sans fil MusicCast 20
- HDMI (ARC), optique, entrée aux, connectivité Ethernet

MusicCast 50

Attendez-vous à l'inattendu avec l'enceinte MusicCast 50. Le son ample et dynamique prend une nouvelle envergure lorsqu'elle est utilisée en tant que couplage stéréo ; en tant qu'enceintes arrière sans fil, les auditeurs sont en immersion totale dans le film, sans câbles encombrants.

Fonctions principales

- Services de diffusion audio intégrés
- Technologie multiroom MusicCast
- Prend en charge le contrôle vocal (la disponibilité varie en fonction du pays)
- Audio haute résolution
- Connexion à un téléviseur pour un son de plus haute qualité
- Couplage stéréo (nécessite 2 unités)
- Utilisation possible en tant qu'enceintes surround avec un ampli-tuner AV ou une barre de son (modèles MusicCast sélectionnés uniquement - visitez le site Web Yamaha pour plus d'informations)
- Préréglages simples et soft-touch pour une lecture instantanée
- Alarme



MusicCast 20

Style. Polyvalence. Connectivité. L'enceinte MusicCast 20 offre un large éventail de fonctions polyvalentes, dont *Bluetooth*, le contrôle vocal Alexa* et l'utilisation possible en tant qu'enceintes arrière sans fil pour le MusicCast BAR 400 ou en tant que couplage stéréo.

Fonctions principales

- Services de diffusion audio intégrés
- Technologie multiroom MusicCast
- Prend en charge le contrôle vocal (la disponibilité varie en fonction du pays)
- Audio haute résolution
- Couplage stéréo (nécessite 2 unités)
- Utilisation possible en tant qu'enceintes surround avec un ampli-tuner AV ou une barre de son (modèles MusicCast sélectionnés uniquement - visitez le site Web Yamaha pour plus d'informations)
- Préréglages simples et soft-touch pour une lecture instantanée
- Alarme





Un instrument de musique est un outil qui permet de communiquer la passion et l'émotion de l'artiste et de son œuvre. Un outil qui aide l'artiste à obtenir l'adhésion du public. A le captiver. A lui faire tout oublier, à l'exception de la musique et de son message.

Seul un fabricant d'instruments peut comprendre cette philosophie. Et seul un fabricant d'instrument peut l'intégrer dans la création d'éléments Hi-Fi.

La gamme Hi-Fi incarne la musicalité de Yamaha avec le sens de l'émotion et la transmission d'un sentiment de franchise doublé d'une grande énergie.

Technologie « Floating and Balanced Power Amplifier » avec transistors MOSFET (M-5000 | A-S3000 | A-S2100 | A-S1100)

La technologie « Floating and Balanced Power Amplifier » utilise des éléments de sortie possédant la même polarité sur les côtés plus et moins de l'étage de sortie. De plus, la séparation complète du circuit à contre-réaction négative NFB (Negative Feedback) et de l'alimentation des canaux gauche et droit, donne une action push-pull parfaitement symétrique de l'étage de sortie.

Le flottement de l'ensemble du circuit de l'amplificateur de puissance à partir du sol élimine les effets négatifs des légères fluctuations de tension ou du bruit de fond. De plus, les éléments de sortie sont composés de transistors MOSFET qui confèrent des caractéristiques chaudes et naturelles au son. L'utilisation de transistors MOSFET, qui possèdent la même polarité sur les côtés plus et moins, permet d'arriver à une conception symétrique complète idéale, permettant d'éliminer les variations dans la qualité du son imputables à la différence de polarité (une caractéristique distinctive majeure de la technologie « Floating and Balanced Power Amplifier »). Résultat : un son offrant un rapport signal/bruit exceptionnellement élevé et un champ sonore extrêmement précis.

Transmission du signal parfaitement symétrique (GT-5000 | C-5000 | M-5000 | A-S3000 | CD-S3000 | A-S2100 | CD-S2100)

La transmission du signal symétrique garantit que le signal est complètement exempt de bruit GND, fournissant un son pur, net et authentique, quelle que soit la source. L'intégration à la gamme phare et haut de gamme des lecteurs et d'amplificateurs de Yamaha permet un signal symétrique de bout en bout, de la source d'entrée à l'appareil de sortie.

Pure Direct

Proposé sur de nombreux amplificateurs, lecteurs CD et ampli-tuners de la vaste gamme Hi-Fi de Yamaha, le mode Pure Direct offre très exactement le chemin audio le plus pur et le plus direct possible. La mise hors tension de tous les éléments inutiles tels que les affichages numériques ou le contournement des circuits audio pour le contrôle des graves et des aigus, supprime virtuellement toute interférence de signal, tout en réduisant le chemin, pour offrir un son vraiment authentique, une restitution précise de l'audio tel qu'il a été enregistré à l'origine.

Symétrie gauche / droite absolue dans la conception

Une disposition et une conception symétriques gauche/droite sont essentielles pour assurer une séparation et une profondeur réelles des performances sonores et fournir une image stéréo précise. Intégrée à la quasi-totalité des amplificateurs et ampli-tuners de la gamme Hi-Fi de Yamaha, cette symétrie dans la conception fournit un son capable de transporter les auditeurs de leur salon au studio, donnant à l'artiste l'impression qu'il se produit en direct.



GT-5000

Renvoyant aux célèbres platines vinyle de Yamaha, à l'âge d'or de la Hi-Fi, la platine vinyle GT-5000 capitalise sur cet héritage pour rechercher la musicalité à l'état pur. Associant un bras droit et court pour garantir un son d'une transparence et d'une ouverture absolues, un signal symétrique offrant une pureté absolue dans la transmission de l'information et une conception reflétant l'héritage GT et la qualité absolue du savoir-faire et de la fabrication, la platine vinyle GT-5000 inaugure une nouvelle ère pour la Hi-Fi chez Yamaha. Un son pour les oreilles et l'âme.

Fonctions principales

- Bras droit et court pour garantir un son d'une transparence et d'une ouverture absolues
- Entraînement par courroie personnalisée pour stabiliser la rotation du plateau
- La sortie symétrique réalise une parfaite transmission du signal entre la cellule et l'enceinte
- Plateau en aluminium de 5 kg
- Moteur synchronisé à Courant Alternatif
- Conception de série GT
- 27 kg





NS-5000

Produit phare de Yamaha, les enceintes NS-5000, fleuron de Yamaha, établissent une nouvelle norme à partir de laquelle il conviendrait d'évaluer toutes les autres enceintes Hi-Fi.

La NS-5000 définit une nouvelle direction, pleine d'audace, dans la technologie des enceintes. Articulée sur la tradition du 'Son naturel' qui est à l'origine du développement de toutes les enceintes Yamaha, la NS-5000 ne se contente pas de répondre aux attentes élevées qui accueillent en toute logique une enceinte de classe mondiale, mais elle les surpasse.

Fonctions principales

- Matériau ZYLON® utilisé pour le tweeter, le médium et le boomer, offrant une uniformité tonale parfaite sur l'ensemble des enceintes
- Chambre R.S. de nouvelle facture pour annuler le pic de résonance produit dans la chambre principale.
- Configuration d'enceinte 3 voies
- Absorbeur acoustique spécialement conçu : un tube de résonance compact en J qui élimine les ondes stationnaires de fréquences spécifiques.
- Conception de caisson révolutionnaire facilitée par la mesure à balayage laser et l'analyse FEM la plus avancée.
- Luxueuse finition piano avec la même peinture dédiée, ainsi que les mêmes processus d'apprêt et de polissage que ceux appliqués aux meilleurs pianos à queue de Yamaha
- Caisson en contreplaqué laminé à base de bouleau blanc japonais de l'île d'Hokkaido

C-5000

Une disposition parfaitement symétrique permet d'obtenir des performances sonores saisissantes. La transmission du signal symétrique garantit un son absolument authentique. Une conception élégante et précise confère un aspect luxueux. Le préamplificateur C-5000 de Yamaha traduit une recherche intransigeante de l'excellence Hi-Fi.

Fonctions principales

- Transmission du signal parfaitement symétrique
- Préamplificateur symétrique flottant
- Conception de circuit symétrique, de type livre pliable
- Conception à faible impédance
- Conception rigide et précise
- Transformateur toroïdal double
- Entrée Phono : XLR x 1, RCA x 1
- Entrée Ligne : XLR x 2, RCA x 4
- Ext. in : XLR x 1, RCA x 1
- Rec out : RCA x 1
- Sortie préamplificateur : XLR x 1, RCA x 2
- 19,1 kg



M-5000

La puissance absolue. L'expression authentique. L'émotion pure. Marquant le retour de Yamaha aux éléments Hi-Fi séparés, l'amplificateur de puissance M-5000 fournit sans le moindre effort un signal audio d'une pureté absolue aux enceintes, offrant aux auditeurs un son riche et puissant, chargé d'émotion.

Fonctions principales

- 400 / 200 / 100 W x 2 (2 / 4 / 8 ohms)
- Transmission du signal symétrique et méticuleusement conçue
- Technologie « Floating and Balanced Power Amplifier » pour une meilleure gestion des enceintes
- Conception parfaitement symétrique pour isoler les canaux gauche et droit
- Conception à faible impédance avec chemins de signal et d'alimentation raccourcis
- La construction améliorée garantit une rigidité exceptionnelle
- Transformateur de puissance toroïdal massif
- Entrée : XLR x 1, RCA x 1
- Mode : Normal, Double mono, Pont
- 26,9 kg

		C-5000	
Tension de sortie nominale / Impédance de sortie	ENTREE 200 mV (20 Hz-20 kHz, 0,01 % THD)	BAL (BYPASS) 2 Vrms 150 Ω BAL (ATT) 1 Vrms 150 Ω LINE1 / LINE2 1 Vrms 150 Ω LINE2 REC OUT 200 mVrms 1,2 kΩ	
Sensibilité d'entrée / Impédance	BAL / LINEOUT : 1 V	BAL	200 mVrms 52 kΩ
		LINE etc	200 mVrms 56 kΩ
	LINE2 REC OUT : 150 mV (1 kHz)	MC 300 Ω	100 uVrms 300 Ω
		MC 100 Ω	100 uVrms 100 Ω
		MC 30 Ω	100 uVrms 30 Ω
		MC 10 Ω	100 uVrms 10 Ω
		MM BAL (UNBAL)	2,5 mVrms 52 k (56 kΩ)
		EXT IN	1 Vrms 20 kΩ
Tension d'entrée maximale	BAL	2,8 Vrms	
	BAL ATT	5,6 Vrms	
	LINE etc	2,8 Vrms	
	MC	2 mVrms	
	MM	50 mVrms	
	EXT IN	5,6 Vrms	
Réponse en fréquence	BAL / LINE, LOAD : 22 kΩ	+0 dB / -3 dB (5 Hz - 100 kHz) +0 dB / -0,3 dB (20 Hz - 20 kHz)	
Distorsion harmonique totale plus bruit (20 Hz-20 kHz, 0,5 V)	BAL (LINE, etc) à BAL (LINE)	0,0100 %	
	MC BAL (UNBAL) à LINE2 REC OUT	0,0200 %	
	MM BAL (UNBAL) à LINE2 REC OUT	0,0200 %	
Séparation des canaux (Charge de 1 kΩ, 1 kHz / 10 kHz)	BAL / LINE, etc	≥110 dB	
	MC BAL / UNBAL	≥80 dB	
	MM BAL / UNBAL	≥98 dB	
Rapport signal/bruit (Charge de 1 kΩ)	BAL / LINE, etc	≥110 dB	
	MC 22 kΩ, BAL / UNBAL	≥80 dB	
	MM BAL / UNBAL	≥98 dB	

		M-5000
Puissance de sortie nominale	Par 2 canaux (8 Ω, 20 Hz-20 kHz, 0,07 % THD)	100 W + 100 W
	Par 2 canaux (4 Ω, 20 Hz-20 kHz, 0,07 % THD)	200 W + 200 W
	Monophonie (8 Ω, 20 Hz-20 kHz, 0,07 % THD)	400 W
Puissance dynamique / Canal (méthode de mesure de réserve dynamique IHF)	8 Ω	125 W + 125 W
	6 Ω	170 W + 170 W
	4 Ω	250 W + 250 W
	2 Ω	500 W + 500 W
Puissance de sortie maximale	(4 Ω, 1 kHz, 0,7 % THD)	220 W + 220 W
Puissance de sortie IEC	(8 Ω, 1 kHz, 0,02 % THD)	125 W + 125 W
Puissance de sortie effective maximale (JEITA)	(8 Ω, 1 kHz, 10% THD)	135 W + 135 W
	(4 Ω, 1 kHz, 10 % THD)	270 W + 270 W
Facteur d'amortissement	(8 Ω, 1 kHz)	≥300
Sensibilité d'entrée/Impédance d'entrée	BAL	2.0 Vrms / 47 kΩ
	LINE	1.0 Vrms / 47 kΩ
Réponse en fréquence	5 Hz - 100 kHz	+0 / -3 dB
	20 Hz - 20 kHz	+0 / -0.3 dB
Distorsion harmonique totale plus bruit (par 2 canaux)	LINE à SP OUT (20 Hz - 20 kHz, 50 W / 8 Ω)	0,035 %
	BAL à SP OUT (20 Hz - 20 kHz 50 W / 8 Ω)	0,035 %
Distorsion harmonique totale plus bruit (Monophonie)	LINE à SP OUT (20 Hz - 20 kHz, 200 W / 8 Ω)	0,05 %
	BAL à SP OUT (20 Hz - 20 kHz, 200 W / 8 Ω)	0,05 %
Rapport signal/bruit (Réseau IHF-A)	Entrée courte 1 kΩ, 200 W / 4 Ω)	110 dB

Les amplificateurs stéréo de Yamaha offrent le parfait équilibre entre un son naturel, transparent et authentique. et une conception et un savoir-faire séculaire. Le haut de gamme des lecteurs CD de Yamaha est le complément idéal de chacun des amplificateurs stéréo.



A-S3000

Soulignant une passion pour la musique, l'expertise technologique et la volonté de proposer le nec-plus-ultra de l'expérience musicale, l'A-S3000 de Yamaha redéfinit les performances d'un amplificateur haut de gamme.

Tous les éléments, jusqu'à la construction, la sélection rigoureuse des pièces, la finition particulièrement soignée, se conjuguent aux riches traditions musicales de Yamaha pour proposer une expérience d'écoute dynamique et expressive.

Fonctions principales

- Conception anti-vibration extrêmement stricte pour garantir une impédance exceptionnellement basse
- Technologie « Floating and Balanced Power Amplifier » utilisant des transistors MOSFET MOSFETs pour une symétrie gauche-droite complète
- Grands vu-mètres offrant une transmission visuelle de la dynamique audio.
- Savoir-faire sur mesure rappelant celui de la facture instrumentale

A-S2100

Faisant écho à la philosophie de conception de l'A-S3000 en matière de son, de savoir-faire et de recherche de la musicalité absolue, l'A-S2100 offre un son Hi-Fi riche, net et expressif, chargé d'émotion.

Fonctions principales

- Technologie « Floating and Balanced Power Amplifier » avec transistors MOSFET
- Construction totalement discrète sur l'ensemble des étages, transmission symétrique et conception à faible impédance
- Exceptionnelle qualité du contrôle de volume électronique pour un son optimal
- L'unité d'alimentation de grande capacité fournit un son dynamique et énergique avec une réponse rapide
- Conception symétrique destinée à favoriser la reproduction stéréo idéale
- Amplificateur phono discret
- Amplificateur dédié pour casque avec configuration totalement discrète
- Les vu-mètres offrent une traduction visuelle de la dynamique audio
- Conception élégante avec de luxueux panneaux en bois
- Les bornes d'enceintes originales allient convivialité et esthétique avec un son de haute qualité

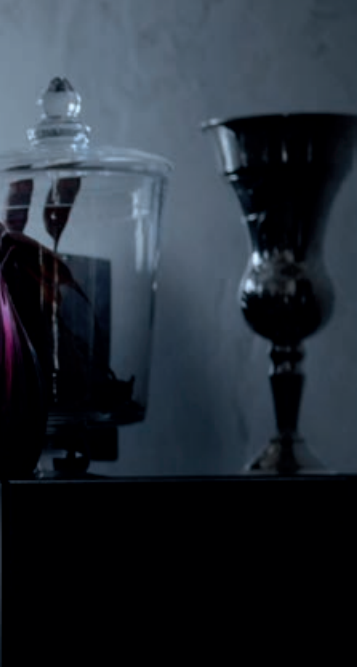
A-S1100

Amplificateur intégré dédié, haut de gamme à sortie unique, restituant avec une grande fidélité la valeur intrinsèque de vos sources préférées.

Fonctions principales

- Technologie « Floating and Balanced Power Amplifier » avec transistors MOSFET
- Amplificateur intégré à sortie unique pour tous les types de sources audio
- Configuration totalement discrète sur l'ensemble des étages pour une excellente reproduction des notes élevées
- L'unité d'alimentation de grande capacité fournit un son dynamique et énergique avec une réponse rapide
- Conception symétrique destinée à favoriser la reproduction stéréo idéale
- Amplificateur phono discret
- Les vu-mètres offrent une traduction visuelle de la dynamique audio
- Conception élégante avec de luxueux panneaux en bois
- Les bornes d'enceintes originales allient convivialité et esthétique avec un son de haute qualité





CD-S3000

Le CD-S3000 a été développé dans le but d'optimiser la performance musicale. Un nouveau mécanisme d'entraînement élimine les vibrations, tandis que les circuits numériques/analogiques ont également été repensés pour minimiser les pertes de données.

Résultat : un son qui transmet jusqu'aux nuances les plus subtiles de la musique, sans oublier l'émotion perceptible dans l'enregistrement. Le lecteur transmet l'expression profonde et la puissance émotionnelle de la musique, sans altérer en aucune façon l'audio d'origine.

Fonctions principales

- Le mécanisme CD rigide de haute précision, optimisé avec des fixations lourdes, améliore le contrôle des vibrations et garantit une lecture précise du signal
- Le châssis principal très rigide améliore les propriétés anti-vibration et la construction symétrique gauche-droite
- Configuration indépendante des circuits numériques et analogiques
- Cartes numériques/analogiques avec circuits d'alimentation intégrés
- Le circuit de conversion I/V avec configuration en une étape permet une sortie analogique directe
- Convertisseur N/A 32 bits très hautes performances
- Fonctions de convertisseur USB intégrées
- Pilote USB ASIO 2.3 Yamaha Steinberg



CD-S2100

Le lecteur CD-S2100 SACD propose diverses innovations, dont une nouvelle configuration de circuits, un convertisseur N/A hautes performances et d'autres caractéristiques héritées des modèles phares de Yamaha. Résultat : une information audio d'une extrême précision, extraite et transmise sans aucune perte à partir de disques.

Fonctions principales

- Construction symétrique gauche-droite, configuration indépendante des circuits numériques et analogiques, accordant la priorité absolue à la qualité du son
- Circuits numériques/analogiques avec alimentations intégrées et connexions à vis pour éliminer la perte de transmission du signal
- Le circuit de conversion I/V avec configuration en une étape permet une sortie analogique directe
- Alimentations indépendantes avec séparation complète des parties numérique et analogique
- Lecteur de CD haute précision pour une meilleure résistance aux vibrations et une lecture précise du signal
- Plateau pour CD en aluminium très rigide
- Convertisseur N/A 32 bits très hautes performances d'ESS
- Fonctions intégrées de convertisseur N/A USB et pilote USB ASIO 2.3 Yamaha Steinberg
- Conception esthétique et élégante avec affichage en demi-miroir



CD-S1000

Lecteur SACD à ultra haute précision, articulé sur les principes de conception supérieures du CD-S2100, ciblant une intégrité optimale dans la transmission audio à l'amplificateur.

Fonctions principales

- Transmission symétrique du signal, depuis la sortie du convertisseur N-A
- Transformateur avec sections distinctes pour les circuits numérique, analogique, d'entraînement du moteur et d'affichage afin d'éviter le bruit
- Circuit symétrique utilisant des circuits d'alimentation gauche et droit indépendants
- Mécanisme de chargement exclusif Yamaha extrêmement silencieux avec entraînement du CD ultra-précis
- Fabrication très résistante
- Pieds spéciaux
- Pure Direct
- Reproduction supérieure du son des SACD



Depuis les années 1950, Yamaha est un leader reconnu dans le domaine de la reproduction du son. La gamme actuelle d'ampli-tuners stéréo s'appuie sur cet héritage, une riche histoire d'expertise dans la facture instrumentale et la restitution du son.

Servis par une recherche intransigeante des performances audio de la plus haute qualité, les ampli-tuners stéréo de Yamaha offrent une expérience audio vraiment unique, articulées sur des caractéristiques de pointe, à ceux qui exigent un son incomparable.



R-N803D

- Haute précision, haute performance avec les convertisseurs N/A SABRE 192 kHz/24 bits
- Configuration automatique de la technologie YPAO d'optimisation du son pour une écoute Hi-Fi de qualité professionnelle
- Mode Pure Direct pour une plus grande pureté du son
- Reproduction DSD Native 5,6 MHz et AIFF 192 kHz/24 bits avec convertisseur N/A 24 bits hautes performances
- Conception de circuits sophistiquée pour une écoute Hi-Fi optimale
- MusicCast : le divertissement sous toutes ses formes, à la puissance 10
- Les services de streaming offrent un large éventail de choix d'écoute
- MusicCast CONTROLLER vous permet de piloter les opérations à partir de votre smartphone ou de votre tablette.
- Diffusion audio sans fil via *Bluetooth* ou AirPlay
- Prise en charge radio DAB / DAB+
- Connexion numérique USB pour iPod, iPhone et lecteurs USB
- Entrées audio numériques pour téléviseur ou lecteur Blu-ray Disc™
- Mode ECO et fonction de veille de l'alimentation automatique

R-N602

- MusicCast : le divertissement sous toutes ses formes, à la puissance 10
- Les services de streaming offrent un large éventail de choix d'écoute
- Profitez de l'éventail complet de toutes vos sources de musique moderne préférées
- Reproduction DSD Native 5,6 MHz et AIFF 192 kHz/24 bits avec convertisseur N/A 24 bits hautes performances
- MusicCast CONTROLLER vous permet de piloter les opérations à partir de votre smartphone ou de votre tablette.
- Diffusion audio sans fil via *Bluetooth* ou AirPlay
- Connexion numérique USB pour iPod, iPhone et lecteurs USB
- Mode Pure Direct pour une plus grande pureté du son
- Entrées audio numériques pour téléviseur ou lecteur Blu-ray Disc™
- Mode ECO et fonction de veille de l'alimentation automatique

R-N402D

- Haute qualité acoustique de Yamaha, fruit d'une riche expérience, d'une longue tradition et d'une grande expertise technologique
- Concept traditionnel du « Son naturel » / circuits de haute qualité acoustique / Puissance de sortie 2 x 100 W
- Prise en charge de l'audio DSD Native 5,6 MHz et de haute résolution 192 kHz/24 bits (Flac/WAV/AIFF) avec convertisseur N/A 24 bits hautes performances
- MusicCast pour le plaisir d'écoute dans chaque pièce
- Application de contrôle pour simplifier les opérations (MusicCast CONTROLLER)
- Prise en charge de la radio Internet et de différents services de diffusion audio
- Les tuners DAB/DAB+ et FM offrent la mémorisation de 40 stations présélectionnées
- *Bluetooth* pour la diffusion audio sans fil
- La fonction AirPlay permet la diffusion audio depuis les appareils Mac, PC, iPod®, iPhone®, iPad®
- Connexion numérique USB pour clés USB sur la face avant
- Compatibilité lecture complète
- Entrées audio numériques pour téléviseur ou lecteur Blu-ray Disc™
- Conception précise et élaborée
- Bornes d'enceintes à vis
- Sélecteur et borniers d'enceintes pour deux systèmes





R-N303D

- Prise en charge d'un large éventail de services de streaming, dont Spotify®, Deezer, Tidal, Napster®, Qobuz, Juke et autres*
- DAB et DAB+ offrant une large sélection de stations de radio avec un son de haute qualité
- Prise en charge audio haute résolution (Apple Lossless 96 kHz/24 bits, FLAC/WAV/AIFF 192 kHz/24 bits, DSD 2,8 MHz/5,6 MHz)
- MusicCast pour le plaisir d'écoute dans chaque pièce
- Application de contrôle pour simplifier les opérations (MusicCast CONTROLLER)
- Bluetooth pour la diffusion audio sans fil
- Entrées audio numériques pour téléviseur ou lecteur Blu-ray Disc™

WXC-50

- Utilisation avec un ampli ou un ampli-tuner non-MusicCast pour profiter de la diffusion audio ou d'un véritable système MusicCast.
- Compatible avec tous les types de sources et de services de musique, comme les services de streaming
- Application MusicCast pour une utilisation facile. L'application vous permet de contrôler d'autres composants compatibles MusicCast
- Lecture en une touche : une seule pression sur n'importe quelle touche allume l'élément et lance la lecture de la source sélectionnée précédemment.
- Rétro moderne et qualité supérieure
- Le contrôle du volume numérique 48 bits est nettement supérieur à la résolution en bits du signal d'entrée, garantissant un contrôle de haute qualité
- Prend en charge DSD 5,6 MHz et FLAC / WAV / AIFF 192 kHz/24 bits pour une reproduction haute résolution
- Le boîtier compact de 214 mm de large s'adapte à n'importe quel endroit pratique, et peut être utilisé horizontalement ou verticalement
- Installation facile : taille appropriée pour un rack 1U avec une largeur de 214 mm et une hauteur de 42 mm (sans pieds)
- Faible consommation électrique en mode de veille : 1,8 W
- Liaison harmonieuse à l'ampli Yamaha avec les bornes MAIN IN et Trigger In pour le contrôle de la puissance et du système
- Mode Lecteur : désactivez le mode Préamplificateur et utilisez l'appareil comme un simple serveur d'écoute en streaming.

WXA-50

- Par un simple ajout à votre système d'enceintes, profitez de la diffusion audio ou d'un système MusicCast complet (audio multiroom)
- Son puissant 2.1 canaux
90 W par canal
(6 ohms, 1 kHz, 0,9 % THD, par 1 canal)
70 W par canal
(6 ohms, 20 Hz-20 kHz, 0,06 % THD, par 2 canaux)
- Compatible avec tous les types de sources et de services de musique, comme les services de streaming
- Application MusicCast pour une utilisation facile. L'application vous permet de contrôler d'autres composants compatibles MusicCast
- Lecture en une touche : une seule pression sur n'importe quelle touche allume l'élément et lance la lecture de la source sélectionnée précédemment.
- Rétro moderne et qualité supérieure
- Le contrôle du volume numérique 48 bits est nettement supérieur à la résolution en bits du signal d'entrée, garantissant un contrôle de haute qualité
- Prend en charge DSD 5,6 MHz et FLAC / WAV / AIFF 192 kHz/24 bits pour une reproduction haute résolution
- Le boîtier compact de 214 mm de large s'adapte à n'importe quel endroit pratique, et peut être utilisé horizontalement ou verticalement
- Installation facile : taille appropriée pour un rack 1U avec une largeur de 214 mm et une hauteur de 42 mm (sans pieds)
- Faible consommation électrique en mode de veille : 1,8 W





La platine vinyle MusicCast

Le vinyle est souvent cité comme la référence ultime pour l'écoute musicale. Le son chaud et engageant dégage une sensation de nostalgie et de pureté que les autres sources sont tout simplement incapables de reproduire. Le vinyle offre également un élément tactile de la musique, avec les pochettes grand format, la liste des titres et, à l'occasion, les paroles des chansons.

La combinaison de tous ces éléments a su séduire une nouvelle génération d'auditeurs, qui ont adopté le vinyle pour concrétiser une implication plus profond avec leur musique.

Cependant, cette nouvelle génération est habituée à un accès simple. Partout. N'importe où.

Avec la MusicCast VINYL 500.

Prise en charge haute résolution

Emblématiques de la marque Yamaha, tous les produits MusicCast prennent en charge l'audio haute résolution. Autrement dit, il n'y a aucune perte de qualité pour les enregistrements audio haute résolution.

MusicCast VINYL 500

L'écoute de vinyle, n'importe où dans la maison à partir de la platine MusicCast VINYL 500. Remplissez votre domaine MusicCast de musique à partir de votre collection de vinyles. Vous pouvez aussi la diffuser dans une autre pièce, à l'extérieur avec des amis, ou dans la cuisine.

Avec MusicCast VINYL 500, vous profitez d'une méthode révolutionnaire pour écouter votre musique favorite sur vinyle, d'hier ou d'aujourd'hui.

Fonctions principales

- Intégration MusicCast pour un fonctionnement flexible et le partage du contenu vinyle avec d'autres appareils MusicCast
- Prise en charge Wi-Fi incluant les bandes 2,4 GHz et 5 GHz
- Le bras très droit garantit un son d'une transparence et d'une ouverture absolues
- Boîtier rigide permettant de supprimer les vibrations inutiles, pour fournir un son pur et une image précise de la musique
- Platine à entraînement par courroie
- Sortie Phono et Ligne
- Disponible en finitions noire et blanche laquées
- Authentique conception Hi-Fi correspondant aux éléments Yamaha





Enceintes de la série Soavo NS-F901

Le son naturel des enceintes de la série 901 de Yamaha. La musique comme vous en rêvez

Chez Yamaha, nous aimons, comprenons et respectons la musique. Nous pensons qu'un « son naturel » représente le son d'origine des instruments de musique et de la voix ; il doit donc être reproduit sans altérations. Les enceintes de série Soavo sont conçues pour offrir un son naturel, articulé sur notre riche histoire et notre vaste expérience de la musique, notamment plus de 125 ans pour la facture instrumentale et plus d'un demi-siècle pour la fabrication d'enceintes.

Fonctions principales

- Compartiment non parallèle pour réduire les ondes stationnaires
- Plaque tweeter en aluminium pour amortir les vibrations
- Haut-parleur de médiums A-PMD (Advanced Polymer-injected Mica Diaphragm) avec membrane papier améliorée, afin de reproduire un son haute résolution
- Le tweeter à dôme aluminium de 3 cm fournit un son qui liant les fréquences moyennes et hautes avec une fluidité et une transparence naturelles
- Le boomer A-PMD offre une puissance et une réactivité très élevées à basse fréquence
- Le caisson de graves Advanced YST II (Yamaha Active Servo Technology II) offre une réponse des basses plus stable et plus précise ainsi que des niveaux de pression acoustique plus élevés pour une reproduction plus naturelle et plus énergique des basses.





NS-SW1000

N'hésitez plus. Passez de la Hi-Fi à la restitution du son Home Cinema pour aider les graves profonds et bien définis à exprimer toute l'individualité du système d'enceintes principal. Le caisson de graves NS-SW1000 de Yamaha vous garantit 1 kW de puissance de sortie. Ne vous contentez pas d'écouter la musique. Ressentez-la pleinement avec le NS-SW1000.

Fonctions principales

- Compartiment lourd et très résistant avec évent évasé torsadé
- Amplificateur de puissance numérique 1 kW utilisant les derniers appareils numériques et une énorme source d'alimentation analogique
- Nouveau caisson de graves de 30 cm combinant un double aimant et un cône composite Kevlar
- Conception extérieure haut de gamme avec un choix de finition normale ou piano



NS-SW300

Conception associant une maniabilité et une esthétique supérieures et introduisant une nouvelle technologie, la technologie de l'évent torsadé avancé, pour des graves clairs et puissants. Caisson de graves capable de s'adapter à une large gamme d'enceintes et d'intérieurs.

Fonctions principales

- Amplificateur à haut rendement PWM avec entraînement numérique et double circuit de renvoi
- La technologie de l'évent torsadé avancé contribue à fournir des graves clairs et puissants
- Advanced YST II (Yamaha Active Servo Technology II)
- Caisson de graves à membrane de 25 cm avec bobine carrée
- Magnifique conception capable de s'adapter à une large gamme d'enceintes et d'intérieurs
- Panneau de commande avant pour un contrôle facile
- Contrôle du système et mise en veille automatique



NS-SW200

Reprenant la conception et la technologie du NS-SW300 plus volumineux, le NS-SW200 est doté d'un petit haut-parleur de 20 cm offrant un encombrement réduit. Subtil par la taille. Grand par les performances.

Fonctions principales

- Amplificateur à haut rendement PWM avec entraînement numérique et double circuit de renvoi
- La technologie de l'évent torsadé avancé contribue à fournir des graves clairs et puissants
- Advanced YST II (Yamaha Active Servo Technology II)
- Caisson de graves à membrane de 20 cm
- Magnifique conception capable de s'adapter à une large gamme d'enceintes et d'intérieurs
- Panneau de commande avant pour un contrôle facile
- Contrôle du système et mise en veille automatique



La série PianoCraft se caractérise par des performances audio exceptionnelles, des fonctionnalités améliorées et une conception conviviale.

Articulés sur l'héritage Hi-Fi reconnu de Yamaha, les microsystèmes Hi-Fi PianoCraft offrent des caractéristiques et des performances enviables pour ceux qui recherchent une solution conviviale, tout-en-un. PianoCraft bénéficie de l'expertise et de l'expérience de Yamaha, à la pointe de la technologie Hi-Fi.

Pour l'écoute *Bluetooth*, de radio numérique, de CD ou même de services de diffusion audio, Yamaha dispose d'un système PianoCraft qui répondra à vos besoins audio à la maison.



MCR-N870D

Définissant une nouvelle norme pour les microsystèmes Hi-Fi, le MCR-N870D présente des qualités de conception qui ne sont pas sans établir de parallèles avec les composants Hi-Fi de Yamaha, fournissant un son qui ravira les publics les plus exigeants.

Cela étant, le MCR-N870D est bien plus qu'un microsystème Hi-Fi, puisqu'il propose en plus des services *Bluetooth*, CD, radio numérique/Internet, diffusion audio intégrés et la technologie MusicCast multiroom, le tout dans un système de haute qualité, très compact.

Fonctions principales

- PianoCraft. Musique et luxe.
- Lecture audio haute résolution
- Lecteur CD
- *Bluetooth* et AirPlay
- Radio numérique/FM/Internet
- Services de diffusion audio intégrés
- Technologie multiroom MusicCast
- Finition Piano Noir
- Bornes d'enceintes haut de gamme plaquées or





MCR-N670D

Le MCR-N670D allie un son superbe, une conception impeccable et des caractéristiques innovantes pour présenter une solution tout-en-un qui mettra en valeur vos sources de musique favorites. Ce microsystème convivial marque la rencontre entre les performances Hi-Fi et l'élégance intemporelle.

Fonctions principales

- Conception avancée, élégante et simple
- Lecteur CD
- Lecture audio haute résolution
- *Bluetooth* et AirPlay
- Radio numérique/FM/Internet
- Services de diffusion audio intégrés
- Sortie caisson de graves
- Technologie multiroom MusicCast



MCR-N570D

Ouvrez la porte à un monde de musique avec le MCR-N570D. Que vous préfériez écouter vos morceaux préférés via *Bluetooth* ou à partir de votre collection de CD, ce système PianoCraft polyvalent exhale une élégance à tous les niveaux, appliquant le son Yamaha à toute votre musique.

Fonctions principales

- Conception évoluée
- Lecteur CD
- Lecture audio haute résolution
- *Bluetooth* et AirPlay
- Radio numérique/FM/Internet
- Services de diffusion audio intégrés
- Technologie multiroom MusicCast



MCR-N470D

Élégant et intuitif, le MCR-N470D incarne le prestige des éléments audio Hi-Fi dans un système compact tout-en-un conçu pour vous connecter à votre musique.

Fonctions principales

- Lecteur CD
- Lecture audio haute résolution
- *Bluetooth* et AirPlay
- Radio numérique/FM/Internet
- Services de diffusion audio intégrés
- Technologie multiroom MusicCast





L'utilisation du badge « Works with iPhone » signifie qu'un accessoire a été conçu pour être spécifiquement connecté à la technologie identifiée dans le badge et a été certifié conforme aux normes de performances Apple par le développeur. Apple, iPad, iPad Air, iPad Pro et iPhone sont des marques commerciales d'Apple Inc., déposées aux Etats-Unis et dans d'autres pays. Android est une marque commerciale de Google Inc. Amazon, Alexa et tous les logos associés sont des marques commerciales d'Amazon.com, Inc. u de ses filiales. Le nom de marque et les logos Bluetooth® sont des marques déposées de Bluetooth SIG, Inc, et leur utilisation par Yamaha Corporation se fait sous licence. Les autres marques commerciales et noms de société sont celles de leurs propriétaires respectifs.

Le logo Wi-Fi CERTIFIED est une marque de certification de la Wi-Fi Alliance. Le sigle Wi-Fi Protected Setup Identifier Mark est une marque de la Wi-Fi Alliance. « Wi-Fi », « Wi-Fi Protected Setup », « Wi-Fi Direct » et « Miracast » sont des marques ou des marques déposées de la Wi-Fi Alliance.

Spotify et le logo Spotify sont des marques déposées du Spotify Group.

Napster et le logo Napster sont des marques commerciales et des marques déposées de Rhapsody International.

JUKE et le logo JUKE sont des marques déposées de Media-Saturn-Holding GmbH.

TIDAL et le logo TIDAL sont des marques déposées d'Aspiro AB dans l'Union européenne et dans d'autres pays.

Deezer et le logo Deezer sont des marques commerciales internationales de Deezer S.A., déposées en France et dans d'autres pays.

Dolby, Dolby Atmos, Dolby Audio et le symbole du double D sont des marques commerciales de Dolby Laboratories.

Pour les brevets DTS, voir <http://patents.dts.com>. Fabriqué sous licence de DTS, Inc. DTS, le Symbole, la combinaison entre DTS et le Symbole, DTS:X, le logo DTS:X, DTS Digital Surround et DTS Virtual:X sont des marques déposées ou des marques commerciales de DTS, Inc. aux Etats-Unis et/ou dans d'autres pays. © DTS, Inc. Tous droits réservés.

Burr-Brown est une marque commerciale de Texas Instruments Incorporated.

HDMI, le logo HDMI et High-Definition Multimedia Interface sont des marques commerciales ou des marques déposées de HDMI Licensing LLC aux Etats-Unis ou dans d'autres pays.

Tout autre nom de société et de produit mentionné peut correspondre à des marques commerciales appartenant à Yamaha Corporation et leurs propriétaires respectifs.

Photos d'écran simulées

Les couleurs et finitions illustrées dans ce catalogue peuvent différer de celles des produits réels.

La disponibilité du produit, les couleurs et les caractéristiques techniques varient selon les pays.

Les produits sont susceptibles d'être modifiés sans préavis dans leur présentation et leurs caractéristiques techniques.

Pour plus d'informations sur les produits : <http://fr.yamaha.com/fr/products/audio-visual/>

Pour plus d'informations sur les produits :

Yamaha Music Europe GmbH

Siemensstr. 22 – 34
25462 Rellingen
Germany
Tél : +49 (0) 4101 3030
<http://de.yamaha.com>

Yamaha Music Europe GmbH
Branch Benelux
Clarissenhof 5 B
4133 AB Vianen
Nederland
Tel. +31 (01) 347 358040

Suisse

Eurotronic Establishment
Industriestrasse 32
9487 Bendern
Liechtenstein
Tél : +423 235 05 70

www.eurotronic.li

Yamaha Music Europe GmbH France

BP70 - 77312 Marne la Vallée Cedex 2
FRANCE
Tél : 01.64.61.40.00
Fax : 01.64.61.40.97
<http://fr.yamaha.com>



P10028941

YMEFR11808Y